

Visitar a Alemanha

# i-connect

Não. 6

## **i-team Germany**

A CONSTRUIR O FUTURO  
A PARTIR DE UM CENTRO  
HISTÓRICO

"FOI TODO O  
SISTEMA E MARCA  
**À VOLTA DO I-MOP**"

*Simone Bäumer, Diretora-Geral do HIGHCLEAN Group*

**"A ALEMANHA  
ELEVOU O PAPEL E A  
PERCEÇÃO DOS  
EMPREGADOS  
DE LIMPEZA."**

*Frank van de Ven*

a i-connect Magazine é uma edição bianual da i-team Global.  
Para mais informações, visite [i-teamglobal.com](http://i-teamglobal.com)

 **i-team**

Limpa 300m<sup>2</sup>  
em apenas 1 minuto  
do seu tempo,  
com o i-walk



### Melhore a sua rotina de limpeza

Maximize a eficiência da limpeza sem perder tempo. Combine a poderosa e moderna tecnologia co-botic com os resultados de limpeza inigualáveis de um i-mop XL. Em menos de um minuto, pode pôr a máquina a funcionar e continuar com outras tarefas.



#### Mais rápido

Demora menos de 1 minuto a pôr o i-walk a funcionar, libertando tempo para outras tarefas.



#### Mais limpo

O i-walk oferece co-botização combinada com o desempenho de limpeza do i-mop.



#### Mais ecológico

Concebido para ser amigo do ambiente com uma utilização otimizada da energia.



#### Mais seguro

A tecnologia de aspiração avançada deixa o chão seco, reduzindo o risco de acidentes por escorregamento.



#### Melhor

Ocupa-se de tarefas repetitivas, permitindo que os empregados de limpeza se concentrem noutros trabalhos.



Uma forma mais inteligente de limpeza.  
Junte-se à revolução  
Digitalize o código QR para obter mais informações



# INTRODUÇÃO



"EXPLORAR  
NOVOS  
HORIZONTES"

A pontualidade e a eficiência alemãs são conhecidas em todo o mundo e são consideradas tipicamente alemãs. Na Alemanha, não é raro que os comboios e autocarros saiam exatamente à hora marcada e cumpram rigorosamente os prazos. Esta pontualidade acentuada reflete a mentalidade alemã, que valoriza a fiabilidade e a organização. Não é de admirar que os alemães sejam "weltmeister" na conversão da limpeza manual em limpeza mecânica, devido ao seu amor pelo bom funcionamento e eficiência das coisas, seja no seu sector, nos transportes públicos, no trabalho ou na vida quotidiana.

A economia alemã é uma economia social de mercado altamente desenvolvida. Tem a maior economia nacional da Europa e a terceira maior do mundo em termos de PIB nominal. Esta é uma razão pela qual, nesta edição da revista i-connect, mergulhamos mais profundamente no que está a acontecer no sector da limpeza neste mercado relevante. Mais de 99% de todas as empresas alemãs pertencem ao "Mittelstand" alemão, pequenas e médias empresas, na sua maioria familiares. Estas empresas representam 48% dos líderes de mercado mundiais nos seus segmentos, designados por campeões ocultos. O país é reconhecido pela sua posição de liderança no domínio das energias renováveis (Energiewende) e, ao despender cerca de 3,14% do PIB em investigação e desenvolvimento avançados em vários sectores da economia, é também o segundo maior exportador mundial de tecnologia de ponta.

Aproveite para ler tudo sobre o mercado alemão e a sua cultura alimentar nesta edição do i-connect ou, como dizem os alemães: viel Spaß!

**Ben van de Scheur**

Diretor Geral - i-team Professional BV  
ben@i-teamglobal.com



6

## Colofão

a i-connect Magazine é uma publicação da i-team Global

**Frequência:** 2 vezes por ano

**Conceito e produção:**  
Eveline Grin | Carolien Wouters  
Jaimie Teelen

**Feedback:** [i-connect@i-teamglobal.com](mailto:i-connect@i-teamglobal.com)

Gostaria de receber a próxima edição da revista i-connect?

**Digitalize o código QR**



# ÍNDICE

## 6 Bem-vindo à Alemanha

- 8 De i-embassy a i-partner  
O poder da colaboração
- 9 i-team Germany  
Construir o futuro a partir de um centro histórico
- 10 Uma conversa com Gerhard Eichhorn

## 14 Explorar o panorama da limpeza na Alemanha

- 18 Frank van de Ven sobre aprender com a abordagem da Alemanha

## 20 Um gostinho da Alemanha

- 26 Simone Bäumer sobre o i-mop  
Ideias da Diretora Executiva do HIGHCLEAN Group
- 28 Destaque do parceiro  
Conheça os nossos i-partners alemães

## 30 Notícias Europeias do setor da limpeza

- 32 Explorar a Alemanha  
Arte, sabores e aventura
- 34 Impacto sustentável  
O efeito de ondulação



10



32



14

# Bem-vindo à **Alemanha** O PAÍS DE...



## **PROST!**

Cerveja fabricada de acordo com a lei de 1516 sobre a pureza da cerveja. Pura, simples, perfeita.



## **TIQUE-TAQUE**

São horas do cuco! A Alemanha é o país dos intrincados relógios de cuco Schwarzwälder, onde a cronometragem se cruza com a arte.



Wolfgang Amadeus Mozart



Johann Sebastian Bach

## **CRESCENDO CLÁSSICO**

Terra de maestros como Beethoven e Bach, as sinfonias alemãs são tesouros intemporais.

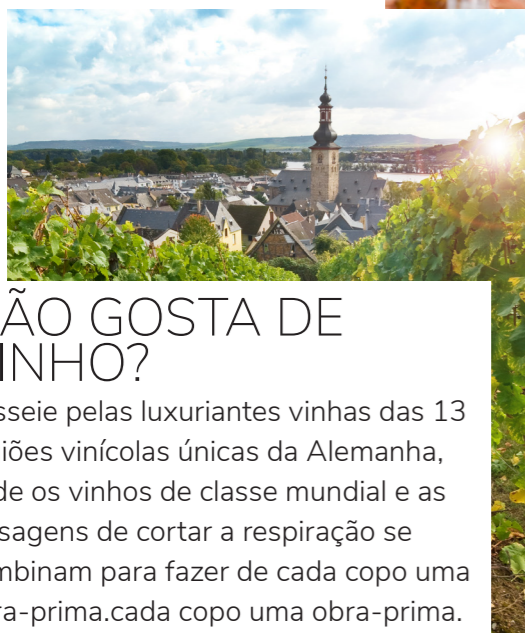
## **OKTOBERFEST**

A festa épica da cerveja de Munique: canecas, lederhosen e pretzels. Prost!



## **NÃO GOSTA DE VINHO?**

Passeie pelas luxuriantes vinhas das 13 regiões vinícolas únicas da Alemanha, onde os vinhos de classe mundial e as paisagens de cortar a respiração se combinam para fazer de cada copo uma obra-prima.cada copo uma obra-prima.



## **VRUUUM**

Chegue à Autobahn para emoções de condução sem limites de velocidade.



## **AUTO-MANIA**

A Alemanha é o lugar onde a precisão encontra o desempenho em quatro rodas. Pense em Volkswagen, Audi, Porsche, BMW - nomes que fazem disparar os corações dos entusiastas dos automóveis.

## **BRATWURST**

Saboreie **mais de 1000** variedades de salsichas, de bratwurst a currywurst, servidas com chucrute



## **CASTELOS ENCANTADOS**

Há um número de castelos digno da realeza. **Mais de 20000, para ser exato.** Visite Kassel para uma dose mágica de maravilha da infância.



## **OS IRMÃOS GRIMM**

Os contos de fadas sombrios e encantadores dos Grimm tinham finais que estavam longe de ser felizes.



## **LEIS PECULIARES**

Fugir da prisão é legal, mas não se atreva a afinar o seu piano à noite.



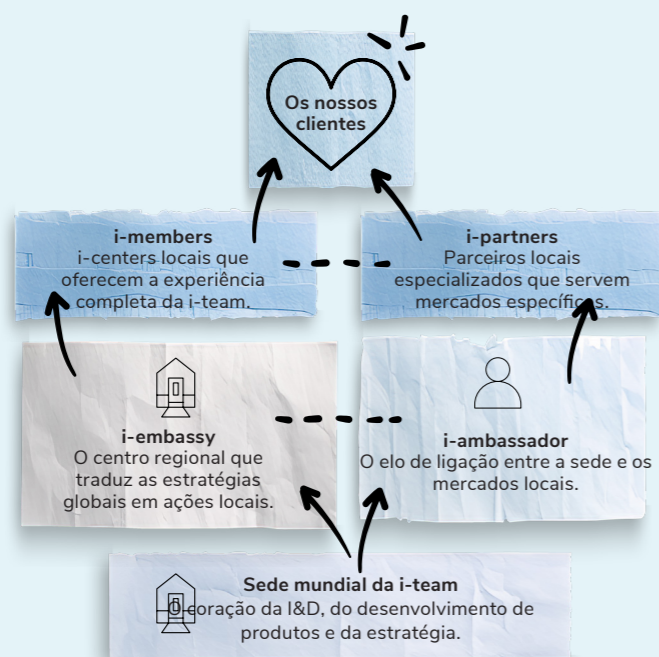
## **QUE COMAM BRIOCHE**

Mergulhe em camadas de felicidade com o Schwarzwälder Kirschtorte - o bolo de floresta negra da Alemanha, uma delícia decadente de chocolate e cerejas, e chantilly.

# O poder da colaboração de i-embassy para i-partner

I-TEAM  
ESTRUTURA

Na i-team Global, acreditamos firmemente no conceito de “glocal”: pensar globalmente enquanto atuamos localmente. Esta filosofia é a base da nossa estrutura, que se estende desde a nossa sede global até aos i-members e i-partners locais.



## O QUE É UMA I-EMBASSY?

A i-embaixada é um componente crucial da estrutura da i-team. É um local que funciona como uma ponte entre a nossa sede global e os mercados locais. A partir deste escritório, o i-embaixador trabalha e recebe clientes. Serve como uma extensão da nossa sede em Eindhoven, mas com um forte foco local.

## O PAPEL DO I-AMBASSADOR

Cada região onde a i-team atua tem um i-ambassador. Este representante encarna a missão da i-team e atua como intermediário entre a equipa e os membros e parceiros locais da i-team. O i-ambassador não é apenas o rosto da i-team, mas também um elo crucial no apoio e orientação de parceiros, localização de conteúdos, apoio a abordagens comerciais e prestação de assistência administrativa.

## I-MEMBERS E I-PARTNERS: A BASE DO SUCESSO LOCAL

Os i-members e os i-partners são fundamentais para a presença local da i-team Global. Os i-members proporcionam uma experiência abrangente da i-team através dos i-centers, atuando como centros para demonstrações de produtos, formação e apoio ao cliente. Por outro lado, os i-partners concentram-se em mercados ou produtos específicos, oferecendo serviços especializados que respondem a necessidades locais particulares.

## MAIS FORTES JUNTOS, A NÍVEL GLOBAL E LOCAL

Na i-team Global, tudo gira em torno da colaboração. Ao mantermos uma forte ligação entre a nossa equipa global e os parceiros locais, causamos um impacto a nível mundial ao mesmo tempo que respondemos às necessidades únicas de cada mercado. O nosso objetivo é não só satisfazer as expectativas dos clientes, mas também excedê-las.

# i-team Germany

## Criar o futuro a partir de um centro histórico

A DESCOBRIR  
I-TEAM  
GERMANY

Desde o início da construção em dezembro de 2023, a i-team Germany tem trabalhado diligentemente para estabelecer a sua nova Embaixada i-team em Bensheim. Este local está destinado a tornar-se mais do que um simples escritório - simboliza a precisão e a inovação alemãs.



A nova embaixada da i-team em Bensheim ocupará uma área impressionante de aproximadamente 200-220 m², com data de conclusão prevista para dezembro de 2024. Esta localização estratégica proporciona a infraestrutura perfeita e oportunidades de colaboração para criar uma história de sucesso.

Situada nos terrenos da famosa fábrica Hawig Maschinen, a embaixada i-team representa a excelência tecnológica. Isto é particularmente significativo porque Rudolf Franke, um dos inventores do i-mop, criou as suas máquinas inovadoras aqui, em Bensheim. As máquinas i-mop Lite ainda são montadas e testadas aqui antes de serem enviadas para o escritório de distribuição do Flight Forum em Eindhoven. Esta história torna a sua localização excepcionalmente especial para a i-team Germany.

Atualmente, a equipa é constituída por dois embaixadores dedicados: Gerhard Eichhorn e Alon Port. Juntos, estão a construir uma rede de revendedores robusta em toda a Alemanha, asseguram uma excelente apresentação, marketing e apoio às vendas para os revendedores existentes. Geograficamente, o país está dividido entre os dois: Alon supervisiona tudo o que se encontra a norte de Frankfurt e na zona do Reno-Meno, enquanto Gerhard gere a região a sul.



com Gerhard Eichhorn

EM  
CONVERSÃO

## "Estamos prontos para formar **parcerias duradouras e leais**"

À medida que a i-team continua a expandir a sua influência em todo o mundo, a Alemanha surge como um mercado-chave com um potencial inexplorado. A liderar esta tarefa está Gerhard Eichhorn, o recém-nomeado Embaixador Global da i-team na Alemanha. Com mais de uma década de experiência no sector das limpezas e uma profunda ligação à marca i-team, Gerhard está preparado para impulsionar um crescimento significativo nesta importante região. Nesta entrevista, partilha o seu percurso pessoal com a i-team, a sua visão estratégica do mercado alemão e os seus ambiciosos planos para o futuro. A história de Gerhard oferece uma perspetiva única sobre a forma como a filosofia e a inovação da i-team estão preparadas para transformar o panorama da limpeza na Alemanha.



Sabia que antes da sua carreira no sector da limpeza, Gerhard Eichhorn era um chefe de cozinha profissional? Descubra as suas receitas alemãs exclusivas na página 20!



### PRIMEIRO ENCONTRO

A introdução de Gerhard à marca i-team foi um momento crucial na sua carreira. Como gestor de vendas experiente de sistemas de limpeza manual, estava sempre à procura de soluções inovadoras. Foi nessa altura, há uma década, que encontrou pela primeira vez o i-mop, um produto que lhe chamou imediatamente a atenção. "Uau! Esta será uma competição acirrada para a limpeza manual!", lembra-se de ter pensado, reconhecendo o potencial que o produto tinha para revolucionar o sector.

O que atraiu Gerhard para a marca i-team não foram apenas os produtos inovadores, mas também a energia e a confiança demonstradas pela equipa i-team nas feiras comerciais. "O entusiasmo da equipa era visível; estavam genuinamente orgulhosos do seu trabalho e satisfeitos com o seu empregador. Era evidente que os produtos eram desenvolvidos para o utilizador", observa. A filosofia da i-team de tornar a limpeza mais fácil, mais eficaz e ainda mais "fixe" foi a que mais lhe agradou.

### EXPANSÃO ESTRATÉGICA

Em 2024, a i-team Global tomou uma decisão estratégica para expandir a sua presença no mercado alemão, substituindo os métodos tradicionais de limpeza manual por soluções mais eficazes baseadas em máquinas. "Esta mudança exigiu a criação de novas parcerias, e foi nesta altura que decidimos criar uma embaixada i-team na Alemanha. A formação da i-team Germany nasceu da necessidade de atingir novos grupos-alvo e de estabelecer i-partners", explica Gerhard.

"A nossa estratégia de localização da marca i-team está centrada nas pequenas e médias empresas e nos prestadores de serviços que ainda não adotaram os sistemas i-team. Existe um potencial significativo por explorar no mercado alemão, particularmente entre os pequenos utilizadores locais que representam uma grande parte do sector da limpeza, mas que são frequentemente ignorados".

A sua visão a longo prazo para a embaixada i-team na Alemanha é ambiciosa. "O meu objetivo é expandir a marca em todo o país através da construção de uma rede nacional de distribuidores e de serviços que abranja todos os grupos-alvo. O apoio da sede global da i-team, especialmente o Centro de Experiência em Eindhoven, tem sido crucial para atrair novos parceiros.

Os parceiros existentes já começaram a utilizar o centro como uma ferramenta de marketing, convidando os seus clientes a experimentar os produtos i-team em primeira mão."

“EXISTE UM GRANDE POTENCIAL INEXPLORADO NO MERCADO ALEMÃO, PARTICULARMENTE ENTRE OS OS PEQUENOS UTILIZADORES E OS UTILIZADORES LOCAIS QUE REPRESENTAM UMA GRANDE PARTE DO SECTOR DA LIMPEZA, MAS QUE SÃO FREQUENTEMENTE IGNORADOS”.

### FORMAÇÃO DE PARCERIAS

Ao seleccionar os novos i-partners, Gerhard adotou uma abordagem deliberada, escolhendo parceiros que podem não ter uma vasta experiência na venda de máquinas, mas que são ativos em indústrias onde se encontra o maior potencial de mercado, tais como casas de banho e o sector de gastronomia/cozinha. "Estamos prontos para formar parcerias duradouras e leais", sublinha. "Estamos conscientes de que temos muito trabalho pela frente, mas estou confiante de que estas parcerias irão impulsionar o crescimento da marca na Alemanha".

Para garantir um apoio consistente aos i-partners na Alemanha, a i-team Germany implementou várias iniciativas-chave. "Cada parceiro tem acesso ao Portal de Parceiros i-team, que funciona como um recurso. As transmissões mensais mantêm os parceiros informados sobre as últimas notícias, enquanto a formação sobre produtos e vendas no local, juntamente com visitas conjuntas a clientes na i-van, oferecem apoio prático", explica Gerhard.

### FUTURO EXCITANTE

"Olhando para o futuro, estou particularmente entusiasmado com a grande inauguração da embaixada da i-team em Bensheim, em dezembro. Este evento constituirá um marco significativo para a marca na Alemanha e preparará o terreno para um maior crescimento."



# Explorar a paisagem da limpeza da Alemanha

Artigo escrito por Daniel Faust, editor-chefe da Knittler media

A pandemia de COVID-19 alterou drasticamente a nossa percepção de higiene e limpeza, colocando em evidência o papel essencial do sector da limpeza de edifícios. À medida que as empresas e as instituições públicas dão cada vez mais prioridade à saúde e à segurança, a procura de serviços de limpeza abrangentes tem aumentado. Este artigo explora o panorama em evolução do sector da limpeza de edifícios na Alemanha, destacando a sua expansão para novas áreas de serviço, o impacto dos avanços tecnológicos, como a inteligência artificial, e a ênfase crescente na sustentabilidade. Com a expansão da força de trabalho do sector e o surgimento de novos desafios, os prestadores de serviços de construção estão posicionados como intervenientes-chave na manutenção da saúde pública e na promoção dos objetivos ambientais.

## LIMPEZA DURANTE O DIA

Desde a eclosão da crise da COVID-19, a higiene e a limpeza ganharam maior significado e apreço social na Alemanha. O termo "relevância do sistema" entra em jogo: "As empresas e as instituições públicas compreenderam que uma limpeza adequada contribui para a proteção da saúde dos seus empregados. Em áreas sensíveis, como clínicas, unidades de cuidados intensivos e lares de idosos, os intervalos de limpeza foram aumentados. As escolas e as empresas encomendaram turnos adicionais de limpeza e desinfeção durante as operações regulares", escreve a Associação Federal do Grémio do Comércio de Limpeza de Edifícios (BIV) no seu relatório do sector de 2022.

"A LIMPEZA DURANTE O DIA É UMA OPORTUNIDADE PARA HORÁRIOS DE TRABALHO MAIS FAVORÁVEIS À FAMÍLIA".

A pandemia levou a uma "primeira mudança de mentalidade no que diz respeito à limpeza diurna, especialmente em escolas ou escritórios", de acordo com a BIV. A limpeza é cada vez mais efetuada durante o horário normal de expediente (ou seja, durante o dia). "A chamada "limpeza diurna" é uma oportunidade para melhorar a higiene, mas também para o recrutamento. Um número significativamente maior de pessoas estaria interessado num emprego no sector da limpeza de edifícios se fosse possível dispor de horários de trabalho mais conciliados e favoráveis à família durante o dia. Além disso, a limpeza durante o dia aumenta a visibilidade e, por conseguinte, o interesse e a apreciação. No entanto, em última análise, são os clientes que decidem o âmbito e o momento da limpeza", afirma a BIV no seu atual relatório sobre o sector.

## CRESCIMENTO E DIVERSIFICAÇÃO NO SECTOR DA LIMPEZA DE EDIFÍCIOS

A análise dos dados globais da BIV e dos estudos revela o poder de mercado e a dimensão do sector, com cerca de 27 000 empresas na Alemanha: "Com cerca de 700.000 empregados, a limpeza de edifícios é o maior sector de emprego na Alemanha", afirma o BIV na sua introdução. "Empresas bem sucedidas e centradas na qualidade, juntamente com a capacidade de compreender e enfrentar os desafios do mercado de uma forma empreendedora, e uma expansão estratégica dos serviços, transformaram a indústria da limpeza de edifícios num sector de serviços moderno, uma parte importante da economia e um empregador fiável", continua a BIV, fornecendo provas de que o comércio e os serviços de limpeza de edifícios são agora "Os Fornecedores de Serviços de Limpeza".

A gama de serviços oferecidos no sector da limpeza de edifícios, de acordo com a BIV, inclui não só a limpeza tradicional de edifícios, mas também todas as tarefas de serviço e manutenção relacionadas com os edifícios. Serviços de catering, serviços de recolha e entrega, serviços de limpeza, vigilância de parques de estacionamento, gestão de cantinas, manutenção de espaços verdes e serviços de inverno são já ofertas padrão de muitas empresas progressistas

# Artigo de Principais Destaques



## 1 AUMENTO DA IMPORTÂNCIA DA HIGIENE

A pandemia de COVID-19 levou a uma maior consciencialização e valorização da higiene e da limpeza, com o aumento dos intervalos de limpeza em áreas sensíveis e a introdução de turnos adicionais de limpeza nas escolas e empresas.



## 2 CRESCIMENTO DA LIMPEZA DURANTE O DIA

Tem-se assistido a uma mudança para a durante o dia, em especial nas escolas e nos escritórios, oferecendo oportunidades para uma melhor higiene e horários de trabalho mais favoráveis à família. Esta mudança traz também uma maior visibilidade e valorização do trabalho dos profissionais de limpeza.



## 3 EXPANSÃO DO SECTOR

O sector da limpeza de edifícios na Alemanha é composto por cerca de 27 000 empresas e emprega aproximadamente 700 000 pessoas, o que faz dele o maior sector de emprego do país. O sector diversificou os seus serviços, oferecendo agora uma gestão abrangente das instalações, incluindo catering, serviços de limpeza e consultoria em sustentabilidade.



## 4 CRESCIMENTO DO MERCADO

O mercado de serviços de instalações na Alemanha cresceu 9,8% em 2023, atingindo 64,8 mil milhões de euros. Este crescimento é impulsionado por efeitos salariais e de preços, pela aquisição de empresas especializadas e pelo impulso para operações de construção neutras em termos de CO<sub>2</sub>.



## 5 IA

A adoção da inteligência artificial nos serviços de instalações está a aumentar, com empresas que desenvolvem soluções baseadas em IA para manutenção preditiva e preventiva. Além disso, a digitalização e a sustentabilidade são áreas-chave para o sector.



## 6

## SUSTENTABILIDADE

O sector está cada vez mais centrado na sustentabilidade, com esforços de redução de resíduos, práticas de economia circular e eficiência energética a tornarem-se centrais para as operações de construção.

Este artigo foi escrito por Daniel Faust, editor-chefe da Knittler media. Daniel Faust escreve como jornalista especializado no sector da limpeza há mais de 15 anos. É editor do ReinigungsMarkt na Knittler Medien GmbH, uma editora especializada com sede em Egenhausen, no norte da Floresta Negra.







"A INTELIGÊNCIA ARTIFICIAL ESTÁ A IMPULSIONAR A MANUTENÇÃO PREDITIVA E PREVENTIVA, OFERECENDO NOVAS EFICIÊNCIAS NA GESTÃO DE EDIFÍCIOS".

#### TENDÊNCIAS DO MERCADO DE FACILITY SERVICES

A expansão orientada e coordenada das ofertas de serviços resulta em carteiras de serviços abrangentes, que vão desde serviços de infraestruturas adicionais à gestão moderna de edifícios e à gestão holística de instalações. O Associação Federal do Grémio do Comércio de Limpeza de Edifícios (BIV) é a principal organização que representa os interesses de aproximadamente 2500 empresas associadas junto de todas as autoridades e instituições relevantes, bem como do público, tanto a nível nacional como europeu. "A BIV vê-se a si própria como um prestador de serviços para os seus 32 grémios afiliados e para as empresas que os integram", afirma a BIV.

**"O MERCADO DOS SERVIÇOS DE INSTALAÇÕES NA ALEMANHA REGISTOU UM CRESCIMENTO DE 9,8% EM 2023 PARA 64,8 MIL MILHÕES DE EUROS".**

Como já foi referido, os "Facility Services" já não se veem apenas como orientados para a tarefa, mas como verdadeiros prestadores de serviços para edifícios com muitas vertentes e tarefas. Assim, muitas das antigas empresas puramente orientadas para a tarefa são atualmente prestadoras de serviços múltiplos, como a

Dorfner Dussmann, a Piepenbrock ou a Wisag. Estes serviços na Alemanha são referidos coletivamente sob o termo internacional "serviços de instalações"

"O volume de mercado para Facility Services na Alemanha cresceu 9,8 por cento em 2023 para 64,8 mil milhões de euros. As razões para o crescimento significativo incluem efeitos salariais e de preços, aquisições de empresas especializadas, efeitos de recuperação após a pandemia da COVID-19, particularmente na restauração, e a necessidade de transformação para operações de construção neutras em termos de CO<sub>2</sub>", escreve a empresa Lünendonk & Hossenfelder. O seu departamento de Estudos de Mercado supervisiona as listas e estudos Lünendonk, considerados barómetros do mercado há décadas, bem como todo o programa de observação do mercado, incluindo o setor de Facility Services." Os principais desafios para os Facility Services são, em primeiro lugar, a elevada procura de pessoal e as intervenções regulamentares no desenvolvimento dos salários. A atual crise no setor imobiliário ainda não teve um impacto significativo no mercado. O mercado dos Facility Services reage tradicionalmente de forma pós-cíclica", segundo a análise de 2024. Nos próximos anos, estão previstos "efeitos atenuantes" no desenvolvimento do mercado devido a uma menor conclusão de novos edifícios. Estas são algumas das conclusões do novo estudo Lünendonk, baseado na análise de 67 empresas líderes e médias.

O sector imobiliário está "em crise devido à alteração da situação das taxas de juro, ao aumento dos preços das matérias-primas e à consequente relutância nas atividades de transação e construção". No entanto, as empresas especializadas em Facility Services estão a beneficiar da transformação necessária para operações

e construção neutras em termos de CO<sub>2</sub>, impulsionadas pelos regulamentos ESG: os operadores imobiliários procuram cada vez mais serviços de consultoria, apoio para relatórios de sustentabilidade, otimização operacional e modernização da tecnologia de construção. "Os prestadores de serviços de infraestruturas também estão a assistir a uma procura crescente de serviços compatíveis com as normas ESG", referem as conclusões. O número de empregados aumentou 3,7 por cento em 2023. "As previsões para a evolução das receitas nos próximos anos variam entre 5,2 e 7,4 por cento ao ano. Se as empresas continuarem a encontrar pessoal suficiente, o efeito preço enfraquecerá significativamente até 2024 e aproximar-se-á da média de longo prazo de dois a três pontos percentuais".

#### INOVAÇÃO ATRAVÉS DA INTELIGÊNCIA ARTIFICIAL

Um outro objetivo do estudo é a utilização da inteligência artificial nos Facility Services. "Muitas empresas estão atualmente a explorar intensamente as possibilidades de aplicação e a desenvolver produtos e serviços baseados em IA em várias áreas", afirma a empresa. Esperam, em particular, "um valor acrescentado da manutenção preditiva e preventiva baseada em grandes volumes de dados das operações do sistema" na tecnologia de construção.

A análise do mercado na Alemanha inclui também um olhar sobre a feira CMS, que se realiza de dois em dois anos em Berlim. "Mais de 420 expositores internacionais apresentaram uma visão completa do mercado de produtos e serviços de todas as áreas da tecnologia de limpeza comercial nos aproximadamente 34 000 metros quadrados do pavilhão e espaço exterior em 2023. Cerca de 21 000 visitantes de 88 países de todos os segmentos de limpeza foram informados sobre as atuais ofertas de produtos e serviços de limpeza comercial durante os quatro dias da

feira", escreve a feira CMS, organizada pela Messe Berlin GmbH e associações patrocinadoras.

As associações patrocinadoras incluem a já referida Associação Federal do Grémio do Comércio de Limpeza de Edifícios(BIV), Bona; a Associação de Sistemas de Limpeza da Federação Alemã de Engenharia (VDMA), Frankfurt/Main, que representa o lado das máquinas e equipamentos; e a Associação Industrial para a Higiene e Proteção de Superfícies para Aplicações Industriais e Institucionais (IHO), Frankfurt/Main, que representa o sector químico durante a CMS.

Para além da IA, há dois temas que preocupam o sector: a digitalização e a sustentabilidade. Estes temas também preocuparam os visitantes, organizadores e expositores da CMS em 2023. Por isso, não é de estranhar que estes temas sejam muito debatidos no seio da associação e noutras empresas. "A digitalização acompanhará e apoiará cada vez mais as pessoas na limpeza de edifícios, mas o sector continuará a ser um negócio de pessoas num futuro previsível", escreve a BIV no seu relatório industrial de 2022. A utilização de drones para monitorizar e inspecionar complexos de edifícios e áreas de difícil acesso, bem como a utilização de sensores, irá sem dúvida influenciar enormemente a gestão de edifícios no futuro.

"Redução de resíduos, economia circular, conceitos de mobilidade sustentável, eficiência energética e redução das emissões de CO<sub>2</sub>" - tudo palavras-chave que há muito estão incorporadas no sector e que, naturalmente, contam para os chavões de sustentabilidade atual. De acordo com a BIV, "os prestadores de serviços de edifícios têm vindo a trabalhar há muito tempo para uma maior sustentabilidade e proteção ambiental na prática".

# Capacitar empregados de limpeza Aprender com a abordagem da Alemanha

BLOG

Na i-team global, acreditamos que os empregados de limpeza fazem mais do que manter os espaços. Desempenham um papel fundamental na saúde e na hospitalidade, criando ambientes que não são apenas limpos, mas também acolhedores e seguros. Inspiramo-nos na abordagem alemã ao reconhecimento e formação dos profissionais de limpeza e consideramo-la um modelo para o mundo.

A nossa missão é capacitar os empregados de limpeza para fazerem a verdadeira diferença. Cada tarefa de limpeza deve contribuir para a saúde das pessoas e melhorar a experiência global de um espaço. Os profissionais de limpeza têm a capacidade única de transformar tarefas de rotina em momentos de cuidado e hospitalidade. As nossas soluções foram concebidas para os ajudar a atingir este objetivo, de forma a tornar o seu trabalho mais fácil e mais eficaz.

## PORQUE É QUE A LIMPEZA É UMA PROFISSÃO QUALIFICADA?

Ao contrário de outras profissões, como a pintura ou o trabalho da madeira, a limpeza é muitas vezes vista como um trabalho que requer pouca habilidade. Esta ideia errada é uma das principais razões para a má imagem da profissão. Na realidade, a limpeza requer conhecimentos especializados para garantir os melhores resultados, e isso deve ser reconhecido.

Na Alemanha, existe um sistema de ensino estruturado para os empregados de limpeza, que lhes permite tornarem-se mestres no seu ofício. Para além da formação, existe um sistema de recompensas transparente que proporciona aos empregados de limpeza os recursos necessários para continuarem a sua formação e crescerem nas suas carreiras.

## É NECESSÁRIA UMA MUDANÇA DE SISTEMA

Acreditamos que é essencial uma mudança de sistema na forma como a limpeza é abordada, especialmente no investimento em ferramentas e formação. Atualmente, apenas 3-5% dos orçamentos são atribuídos a equipamento, mas defendemos que este valor deveria aumentar para 15-20%. Os benefícios seriam claros: melhores ferramentas conduzem a melhores resultados em menos tempo.

Por exemplo, a mão de obra representa atualmente 70% dos custos de limpeza. Este valor poderia ser reduzido para 50% com a utilização de ferramentas e práticas mais inteligentes, tais como:

- Investir em equipamento avançado para reduzir o tempo de limpeza.
- Oferecer salários mais elevados com base na formação.

- Criar um percurso profissional claro, onde os empregados de limpeza possam ver oportunidades de crescimento.

Na i-team, acreditamos em repensar o papel dos empregados de limpeza. Apoiamos a alteração da designação da sua função para "Anfitriões de Hospitalidade", de modo a refletir melhor o amplo impacto que têm nos ambientes.

## ALEMANHA, UMA INSPIRAÇÃO MUNDIAL

A Alemanha trata a limpeza como uma profissão especializada, com formação formal que abrange técnicas avançadas, normas de segurança e serviço ao cliente. Ao tratar a limpeza como uma carreira respeitada, a Alemanha elevou o papel e a perceção dos empregados de limpeza.

Esta abordagem demonstra o poderoso impacto do investimento numa educação e num estatuto mais limpos. Os empregados de limpeza, com a formação correta, podem melhorar significativamente a saúde e criar espaços acolhedores.

O nosso objetivo é assistir a uma mudança global na forma como os empregados de limpeza são valorizados. Ao adotar modelos como o da Alemanha e ao promover o profissionalismo, acreditamos que os empregados de limpeza podem tornar-se defensores da saúde e da hospitalidade.

Junte-se a nós na nossa missão de capacitar os empregados de limpeza para a hospitalidade dos anfitriões, sensibilizando-os através de programas de heróis da limpeza. Vamos trabalhar em conjunto - envie as suas ideias para: [i-connect@i-teamglobal.com](mailto:i-connect@i-teamglobal.com).



# Poderoso e preciso

## co-botic 1900

O **Co-botic 1900** eleva a limpeza robotizada, especificamente concebida para espaços pequenos e médios, como hotéis e ambientes comerciais. Com um motor de aspiração, rolos de escova duplos e um depósito maior, proporciona uma limpeza inigualável, com a opção adicional de sacos de aspiração para uma manutenção mais fácil.



LANÇADO EM 2025

### Capacidades de limpeza melhoradas

Equipado com dois rolos de escova e um potente motor de aspiração, o Co-botic 1900 proporciona uma limpeza mais profunda e completa em todas as superfícies. O depósito de maior capacidade e as baterias i-power garantem um funcionamento prolongado, maximizando a sua eficiência.

### Otimizado para grandes espaços

Com sensores avançados e opções de conectividade, incluindo redes Wi-Fi de 2,4 GHz e 5 GHz e Compatibilidade com cartões SIM, o Co-botic 1900 navega grandes áreas com precisão e eficiência.

### Durável e eficiente

Alimentado por baterias i-power 8,7 e 10,5, o Co-botic 1900 foi concebido para sessões de limpeza prolongadas, minimizando a necessidade de recargas frequentes. Além disso, com baterias i-power substituíveis, a unidade pode funcionar 24 horas por dia, 7 dias por semana.



### Mais rápido

Limpa eficazmente grandes áreas com um tempo de inatividade mínimo.



### Mais limpo

Escovas duplas e um potente motor de aspiração proporcionam uma limpeza superior.



### Mais ecológico

Concebido para ser amigo do ambiente com uma utilização otimizada da energia.



### Mais seguro

Os sensores avançados e o funcionamento a bateria eliminam os riscos de tropeçar e garantem uma navegação segura.



### Melhor

Concebido para ser simples, com uma estação de carregamento padrão - não é necessária uma estação de extração, o que facilita a manutenção e o funcionamento.

Uma forma mais inteligente de limpeza.  
Junte-se à revolução





## Um **gosto** da **Alemanha**

Nesta edição do i-connect, temos o prazer de apresentar três receitas alemãs autênticas, criadas pelo embaixador da i-team Germany, Gerhard Eichhorn. Antes de iniciar a sua carreira no sector das limpezas, Gerhard era um cozinheiro profissional. Agora, traz os seus conhecimentos culinários para a revista com uma seleção especial de três pratos tradicionais alemães. Convidamo-lo a experimentar estes pratos e a sentir o sabor da Alemanha na sua própria cozinha!

APERITIVO

## SOPA DE CREME DE ESPELTA VERDE

COM CROUTONS E NATAS AZEDAS

Uma sopa quente e nutritiva feita com sêmolas de espelta verde, perfeita para uma refeição reconfortante. A sopa cremosa é equilibrada por croutons salgados e uma dose de natas azedas, Oferecendo uma deliciosa mistura de texturas.

### SUGESTÃO DE VINHO



Basa Rueda Verdejo de Telmo Rodríguez é um vinho branco vivo, de corpo médio, com notas de pêssego e citrinos, complementadas por mineralidade. Combina lindamente com a sopa de espelta verde, realçando os sabores terrosos do prato e mantendo-se refrescantemente equilibrado.



Um prato saudável que convida a saborear cada dentada. As bochechas de porco são tenramente refogadas num rico molho da Borgonha e combinam maravilhosamente com feijões crocantes e puré de batata cremoso.

## DICA DE VINHO DO GERHARD

Para uma combinação perfeita de vinhos em Bensheim, recomendo um Spätburgunder ou Lemberger local com o seu prato. Se conseguir encontrar um Lemberger envelhecido em barril, melhor ainda!

PRATO PRINCIPAL

# BOCHECHAS DE PORCO REFOGADAS

BOCHECHAS EM MOLHO BORGONHA COM FEIJÃO E PURÉ DE BATATA



Um creme bávaro de baunilha leve e arejado, combinado com uma compota de frutos silvestres vibrante e picante. Esta sobremesa clássica alemã oferece um equilíbrio perfeito entre a baunilha cremosa e a doçura frutada, o que a torna numa iguaria irresistível.

## SUGESTÃO DE VINHO

Cascina di Mela Birbet 'Casimira', Itália

Cascina di Mela Birbet "Casimira" é um vinho tinto doce, ligeiramente espumante com notas de morangos e pétalas de rosa. Perfeito para acompanhar sobremesas à base de frutas ou chocolate, oferece uma harmonização deliciosa e com baixo teor alcoólico.



SOBREMESA

# CREME BÁVARO DE BAUNILHA

CREME BÁVARO DE BAUNILHA COM COMPOTA DE FRUTOS SILVESTRES



## SOPA DE CREME DE ESPELTA VERDE

### com croutons e natas azedas

**Ingredientes para 4 pessoas:** 150 g de sêmola de espelta verde • 1 cebola picada • 2 dentes de alho picados • 100 g de cenoura cortada em cubos • 100 g de alho francês cortado em cubos • 100 g de aipo cortado em cubos • 1 litro de caldo de legumes • 100 ml de natas ou de creme de soja • 2 colheres de sopa de azeite • Sal, pimenta e noz-moscada a gosto • Vinho branco para glasear **Para os croutons:** Pão (por exemplo, tostas), cortado em cubos - 1 colher de sopa de manteiga **Para servir:** Natas azedas para decorar

### INSTRUÇÕES

#### 1. Saltear os aromatizantes

Aqueça o azeite numa panela grande em lume médio. Adicione a cebola picada e o alho, salteando até ficarem translúcidos.

Junte as cenouras, o alho francês, o aipo e a sêmola de espelta verde cortados em cubos. Salteie brevemente, depois regue a mistura com um um pouco de vinho branco.

#### 2. Cozinhar a sopa

Deite o caldo de legumes e deixe ferver em lume brando. Cozinhe durante 30-40 minutos, mexendo de vez em quando, até a espelta verde ficar tenra. Adicione mais caldo, se necessário, para manter uma consistência de sopa. Utilizando uma varinha mágica ou um liquidificador normal, bata ligeiramente a sopa até obter uma textura cremosa, mantendo ainda alguma textura dos legumes e das sêmolas.

#### 3. Toques finais

Tempere a sopa com sal, pimenta e uma pitada de noz-moscada. Junte as natas ou as natas de soja para adicionar riqueza.

#### 4. Preparar os croutons

Enquanto a sopa está a ferver em lume brando, derreta a manteiga numa frigideira. Adicione os cubos de pão e toste até ficarem dourados e estaladiços.

#### 5. Servir

Deite a sopa em taças, cubra com os croutons estaladiços e enfeite com uma colherada de natas azedas para um acabamento picante.



## BOCHECHAS DE PORCO REFOGADAS EM MOLHO DE BORGONHA

### com feijão e puré de batata

**Ingredientes para 4 pessoas:** 4 bochechas de porco - 2 cebolas, finamente picadas • 4 dentes de alho picados • 2 colheres de sopa de azeite • 2 colheres de sopa de pasta de tomate • 500 ml de vinho da Borgonha • 500 ml de caldo de carne • 2 folhas de louro • 4 bagas de zimbro (opcional) • 2 colheres de chá de tomilho seco • Sal e pimenta a gosto {Para o feijão: 500 g de feijão verde, cortado em pedaços • 4 fatias de bacon, cortadas em cubos • 1 chalota, finamente picada • 1 dente de alho, picado • 1 colher de sopa de manteiga - Sal e pimenta a gosto **Para o puré de batata:** 1 kg de batatas descascadas e cortadas em cubos • 100 ml de leite • 50 g de manteiga • Noz-moscada (opcional) • Sal e pimenta a gosto

### INSTRUÇÕES

#### 1. Preparar as bochechas de porco

Tempere as bochechas de porco com sal e pimenta. Aqueça o azeite numa panela de ferro grande em lume médio-alto. Salteie as bochechas de porco de todos os lados até ficarem douradas. Retire e reserve.

#### 2. Preparar o molho

Na mesma panela, refogue a cebola e o alho picados até amolecer. Mexa a pasta de tomate e deixe cozinhar um pouco.

Deite o vinho da Borgonha e deixe ferver, depois adicione o caldo de carne, as folhas de louro, as bagas de zimbro e o tomilho.

Volte a colocar as bochechas de porco na panela. Cubra e coza em em lume brando durante 2-3 horas, virando de vez em quando, até que a carne fique tenra.

#### 3. Preparar o feijão

Enquanto a carne de porco está a refogar, cozinhe o bacon numa frigideira até ficar estaladiço. Retire e reserve. Na mesma frigideira, salteie a chalota e o alho até ficarem macios, adicione o feijão verde e cozinhe durante 5-7 minutos até ficar ligeiramente tenro. Junte a manteiga, o bacon cozinhado, o sal e a pimenta.

#### 4. Preparar o puré de batata:

Coza as batatas em água com sal até ficarem tenras. Escorra e triture as batatas com o leite, a manteiga, a noz-moscada (se utilizar), o sal e a pimenta até ficarem cremosas.

#### 5. Toques finais:

Prove e ajuste os temperos conforme necessário. Retire as bochechas de porco da panela e mantenha-as quentes. Opcionalmente, coe o molho para obter uma textura mais suave. Sirva as bochechas de porco com um fio de molho Borgonha, acompanhadas de feijão e puré de batata.

## CREME BÁVARO DE BAUNILHA com compota de frutos silvestres

**Ingredientes para 4 pessoas:** 500 ml de leite • 1 vagem de baunilha (ou 1 colher de chá de extrato de baunilha) • 100 g de açúcar • 5 gemas de ovo • 4 folhas de gelatina • 250 ml de natas. **Para a Compota de Frutos Silvestres:** 400 g de bagas mistas (por exemplo, framboesas, mirtilos, groselhas) • 50 g de açúcar • 1 pacote de pudim de baunilha em pó • 250 ml de água

### INSTRUÇÕES

#### Creme bávaro:

##### 1. Preparar o leite de baunilha

Coloque as folhas de gelatina numa tigela com água fria e deixe-as amolecer durante 5 a 10 minutos. Num tacho, aqueça o leite com as sementes de baunilha e a vagem em lume médio. Deixe ferver brevemente e, em seguida, retire do lume. Numa tigela separada, bata as gemas de ovo e o açúcar até a mistura ficar clara e espumosa.

##### 2. Misturar o leite com a gema de ovo e as natas

Deite gradualmente o leite de baunilha quente (retire a vagem de baunilha) na mistura de gemas de ovo, mexendo sempre para não coalhar. Volte a colocar a mistura no tacho e aqueça suavemente em lume médio, mexendo sempre até engrossar ligeiramente. Tenha cuidado para não deixar ferver. Retirar a mistura do lume. Esprema a gelatina amolecida e misture-a com a mistura quente de natas até estar completamente dissolvida. Coe a mistura através de um coador para uma tigela limpa e deixe arrefecer até à temperatura ambiente. Bata as natas até formarem picos firmes. Quando a mistura de baunilha estiver fria, envolva suavemente o chantilly.

##### 3. Colocar o creme bávaro no frigorífico

Despejar o creme em copos ou taças de servir. Leve ao frigorífico durante, pelo menos, 2 horas ou até estar completamente firme.

#### Compota de bagas:

##### 1. Preparação dos ingredientes

Num tacho, misture as bagas com o açúcar até ficar homogéneo. Numa tigela pequena, misture o pó de pudim de baunilha com 250 ml de água até ficar homogéneo e sem grumos.

##### 2. Cozinhar a compota

Adicione a mistura do pudim ao puré de frutos silvestres e deixe ferver, mexendo sempre até engrossar. Retire do lume e deixe a compota de frutos silvestres arrefecer antes de servir.

##### 3. Toques finais:

Coloque a compota de frutos silvestres arrefecida sobre o creme bávaro frio, imediatamente antes de servir, para um delicioso contraste de sabores cremosos e frutados.





SIMONE BÄUMER  
CEO do HIGHCLEAN Group

# Simone Bäumer no i-mop

## Ideias da Diretora Executiva do HIGHCLEAN Group

No mundo dinâmico da limpeza e da higiene, estabelecer as parcerias certas é crucial para o sucesso. Isto ficou claro quando Simone Bäumer, CEO do HIGHCLEAN Group - um grupo com 20 grossistas na Alemanha, Itália e Suíça - começou a trabalhar com a i-team Germany.

Simone já estava familiarizada com o i-mop. No entanto, nunca tinha explorado totalmente o potencial da marca que lhe estava subjacente. “Conheci o i-mop há dez anos”, partilha Simone. “Já a tinha visto, mas nunca tinha pensado na marca que a rodeava. Era apenas uma máquina”.

A oportunidade de trabalhar mais de perto com a i-team Germany surgiu quando um contacto importante incentivou Simone a explorar mais a fundo as suas ofertas. Inicialmente, Simone estava concentrada nos seus compromissos atuais e demorou algum tempo a ver a imagem completa. No entanto, à medida que as conversas prosseguiam e outras vozes importantes do sector se juntavam, Simone ficava cada vez mais intrigada.

O momento decisivo surgiu durante uma visita ao Centro de Experiência da i-team Global em Eindhoven. Foi aí que a visão de Simone sobre a i-team se transformou. “Fiquei profundamente impressionada”, admite. “Já não se tratava apenas do i-mop. Era todo o sistema, toda

a marca que a i-team Global tinha construído à sua volta. Foi espetacular”. Simone ficou cativada pela tecnologia avançada e pelo ambiente inovador e colaborativo do Centro de Experiências.

Esta visita levou à decisão do HIGHCLEAN Group de estabelecer uma parceria com a i-team Germany, evoluindo de uma relação normal de fornecedor para uma aliança estratégica baseada no crescimento e confiança mútuos. “Não queríamos ser apenas um fornecedor de máquinas. Queríamos criar uma verdadeira parceria, em que ambas as partes beneficiassem a longo prazo”, explica Simone.

A visão da i-team Germany alinhou-se perfeitamente com os objetivos do HIGHCLEAN Group, particularmente na sua mudança de soluções de limpeza manual para soluções de limpeza por máquina. O i-mop, juntamente com outros produtos como o i-scrub e o i-gum removedor, ofereceu uma solução convincente para preencher uma lacuna significativa na adoção de máquinas de

limpeza no mercado alemão. Simone também está impressionada com o apoio excepcional prestado pela i-team Germany. Gerhard e Alon da i-team Germany trabalham em estreita colaboração com o HIGHCLEAN Group, assegurando um processo de integração sem problemas e uma formação completa. “É preciso dar um passo de cada vez”, diz Simone. “Não pode sobrecarregar os seus parceiros ou o seu pessoal com demasiadas coisas novas ao mesmo tempo”. A sua abordagem metódica facilitou uma integração bem sucedida e preparou o terreno para uma parceria frutuosa.

De um modo geral, o que começou por ser uma exploração cautelosa transformou-se numa parceria dinâmica e mutuamente benéfica. Ao refletir sobre a viagem, Simone reconhece que, por vezes, as colaborações mais gratificantes surgem de começos inesperados. A parceria entre o HIGHCLEAN Group e a i-team Germany é um testemunho de como a curiosidade, a persistência e uma visão partilhada podem levar a um sucesso transformador no sector da limpeza.



# Conheça os nossos i-partners alemães

Conheça os nossos i-partners na Alemanha, que são essenciais para trazer soluções de limpeza inovadoras para a região. A sua dedicação ajuda-nos a expandir o alcance e o impacto da nossa tecnologia em todo o país.



A WeHyGo é especializada em soluções profissionais de limpeza e higiene, oferecendo produtos e serviços de alta qualidade para setores como os cuidados de saúde e a Facility Services. A sua gama inclui desinfetantes e máquinas de limpeza, garantindo padrões de higiene eficientes.

#### Equipamento favorito da i-team:

"O i-mop XL é o meu preferido! Revolucionou o processo de limpeza e descobri que funciona na perfeição com outros produtos i-team para facilitar o trabalho do pessoal de limpeza".

#### Razão para se tornar um i-partner:

"Fiquei imediatamente convencido com toda a gama de produtos. O potencial de crescimento e sucesso da i-team foi claro desde o início. Eu sabia que tornar-me um i-partner traria valor acrescentado à minha empresa".

#### Equipamento mais vendido e porquê:

"O nosso produto mais vendido é o i-mop XL. Os clientes reconhecem rapidamente a sua versatilidade e a vasta gama de aplicações que oferece. É uma escolha fácil para quem procura melhorar a eficiência da limpeza. Não é possível compará-lo com outras máquinas de limpeza existentes no mercado. O sistema plug-in é uma grande vantagem, e o facto de podermos convidar os clientes para a i-embassy para os imergir no mundo i-team é algo que nos distingue dos concorrentes".



A TM-Technik GmbH é especializada em máquinas agrícolas, florestais e de jardinagem, oferecendo vendas, reparações e peças sobresselentes. Sediada em Elzach, a empresa oferece um serviço de alta qualidade e soluções personalizadas para equipamentos novos e usados.

#### Equipamento favorito da i-team:

"O i-mop XL e o imop Lite são os meus equipamentos de eleição. Oferecem flexibilidade e têm o potencial de substituir completamente a esfregona tradicional, o que é algo que os meus clientes adoram".

#### Razão para se tornar um i-partner:

"A minha empresa centra-se principalmente na assistência técnica e nas reparações. No entanto, depois de receber constantemente pedidos de clientes satisfeitos para comprarem i-mops, apercebi-me de que havia uma oportunidade para expandir as vendas".

#### Equipamento mais vendido e porquê:

"Vendemos muitos modelos i-mop XL e imop Lite. Estes produtos destacam-se por oferecerem flexibilidade e eficiência, permitindo que os clientes abandonem os métodos de limpeza desatualizados. Os produtos i-team correspondem perfeitamente ao meu compromisso com ferramentas fiáveis e de alta qualidade. A satisfação do cliente é a minha principal prioridade e, com a i-team, posso oferecer com confiança produtos que cumprem essa promessa".



A Müller-Gastro Technik GmbH é especializada no fornecimento de equipamento de cozinha e de catering de alta qualidade para o sector hoteleiro. O seu objetivo é fornecer equipamento fiável e eficiente para satisfazer as necessidades específicas de restaurantes, hotéis e empresas de serviços alimentares.

#### Equipamento favorito da i-team:

"O i-mop XL e o imop Lite são os nossos equipamentos de topo. São as nossas ofertas de assinatura, porque são fáceis de demonstrar e produzem consistentemente excelentes resultados".

#### Razão para se tornar um i-partner:

"Vi uma oportunidade clara de sucesso comercial com a i-team e não me enganei. Mesmo num curto período de colaboração, já vimos grandes resultados".

#### Equipamento mais vendido e porquê:

"Os modelos i-mop XL e Lite são sempre muito procurados. Os produtos i-team são funcionais e mais fáceis de demonstrar aos clientes, tornando-se numa escolha óbvia. São higiénicos, poupam espaço e são mais fáceis de limpar do que os seus concorrentes. São também mais sustentáveis e inovadores, oferecendo vantagens táteis e visuais".



A Hygan é uma empresa pioneira especializada em soluções avançadas de tratamento de água. Combinando tecnologia de ponta com práticas sustentáveis, a Hygan fornece sistemas eficientes e ecológicos para diversas aplicações industriais. Empenhados na inovação, o seu objetivo é revolucionar a gestão da água para um futuro mais limpo e mais verde.

#### Equipamento favorito da i-team:

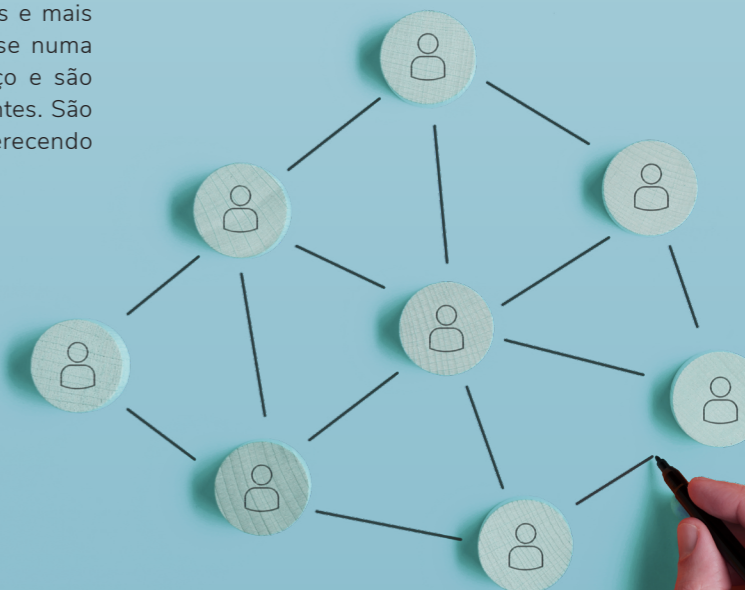
"O i-mop é verdadeiramente único. É um equipamento emblemático que se destaca pela sua facilidade de utilização e pelos benefícios notáveis que traz ao pessoal de limpeza."

#### Razão para se tornar um i-partner:

"Fui atraído pela política seletiva de distribuidores da i-team e pelo forte apoio que prestam através de demonstrações nas instalações dos clientes utilizando a i-van. Este nível de assistência fez com que a parceria com a i-team fosse uma decisão fácil".

#### Equipamentos mais vendidos e porquê:

"O i-mop XL e Lite são os nossos equipamentos mais vendidos. A sua simplicidade, facilidade de utilização e baixos requisitos de manutenção tornam-nos ideais para os nossos clientes. "O i-mop ajuda a eliminar o medo que muitos utilizadores têm quando utilizam uma máquina. Os equipamentos i-team geram consistentemente um momento de espanto para os nossos clientes devido aos seus resultados, simplicidade e sustentabilidade".



# Notícias Europeias do setor da limpeza



Michelle Marshall, editora do European Cleaning Journal (ECJ), apresenta-nos um resumo das notícias do sector da limpeza em toda a Europa durante o verão de 2024.



## Falta de pessoal atinge empresas de limpeza alemãs

Na Alemanha, a Associação Federal de Empregados de Limpeza (BIV) realizou recentemente um inquérito junto dos seus membros, revelando uma significativa falta de pessoal. Katja Scholz refere que metade das empresas enfrentam um défice de trabalhadores até 10%, enquanto 10% das empresas estão a perder até 30% da sua força de trabalho. Estas carências estão a afetar o crescimento das empresas, com quase metade das empresas a dizer que tiveram de recusar novos contratos devido à falta de pessoal. Apenas um quarto das empresas tem expectativas positivas para o próximo ano, enquanto 28% estão a antecipar tendências negativas.



## Esgotamento da liderança no Reino Unido

Lynn Webster, do Reino Unido, levanta uma questão importante: os líderes do sector da limpeza estão a sofrer de esgotamento? Com muitos líderes experientes a abandonarem o sector, existe a preocupação de uma possível "fuga de cérebros". Embora estejam a surgir novos líderes, Lynn sublinha a importância de manter a experiência e os conhecimentos estratégicos. "Quando as pessoas ascendem a cargos superiores, a sua energia é frequentemente gasta nas necessidades dos outros, deixando pouco para si próprias. Precisamos de encorajar o autocuidado e a atenção plena na liderança para evitar o esgotamento".



## Novas leis de higiene alimentar em Itália

Em Itália, Anna Garbagna informa sobre os novos regulamentos de higiene alimentar que estão a ter impacto no sector da limpeza. As novas regras centram-se nos materiais e objetos em contacto com os alimentos (MOCAs), com base no Regulamento da UE n.º 1935/2004. Estes regulamentos exigem uma rotulagem rigorosa e o seu cumprimento por parte dos produtores e distribuidores para garantir a segurança alimentar. Os materiais de embalagem, como o cartão, a tinta e os autocolantes, devem cumprir as novas normas para evitar riscos para os consumidores. Os produtores são responsáveis pela rotulagem correta e quaisquer alterações importantes durante a produção devem também ser refletidas pelos distribuidores.



## Respeito pelos empregados de limpeza na Dinamarca

Lotte Printz relata a partir da Dinamarca, onde uma nova campanha visa incentivar os passageiros a respeitar o pessoal de limpeza do metro de Copenhaga. "O pessoal de limpeza não deve sentir-se invisível. Temos de reconhecer o seu trabalho e não o tomar como garantido", afirma Danielle Hansen, presidente da associação comercial Danske Service.

Os cartazes da campanha, com os dizeres "Obrigado por reparar naqueles de nós que limpam corretamente", estão agora visíveis no metro, encorajando os passageiros a sorrir e a cumprimentar os empregados de limpeza. Infelizmente, a campanha tem raízes sérias: um inquérito realizado em 2022 revelou que 14% dos membros do sindicato 3F no sector da limpeza tinham sofrido ameaças e assédio, muito mais do que a média nacional de 2%. Esta iniciativa surge na sequência de um incidente viral do ano passado, em que uma empregada de limpeza do metro foi agredida verbalmente enquanto trabalhava, um incidente que trouxe a questão para a ribalta.



## Inteligência artificial e limpeza nos Países Baixos

Nos Países Baixos, a inteligência artificial (IA) tornou-se um tópico relevante no sector da limpeza. A principal questão que se coloca é a seguinte: os empregados de limpeza devem preocupar-se com os seus empregos? John Griep, o nosso correspondente, acredita que não há motivo para preocupação: "A IA funciona bem como ferramenta de apoio ao sector da limpeza, mas substituir completamente as pessoas é irrealista e indesejável. O elemento humano continua a ser essencial".

Atualmente, a IA é utilizada sobretudo para melhorar determinados processos, como a otimização dos horários



## Limpeza durante o dia em França

Christian Bouzols reporta de França, onde o tema da limpeza durante o dia está novamente em discussão. Durante a sua declaração de política geral, o Primeiro-Ministro francês Gabriel Attal manifestou o seu apoio à possibilidade de o pessoal de limpeza trabalhar durante o horário normal de expediente. A Federação Francesa das Empresas de Limpeza (FEP), que há 15 anos defende esta questão, congratulou-se com a declaração e espera que se registem progressos. A limpeza durante o dia oferece muitas vantagens, nomeadamente um melhor reconhecimento dos empregados de limpeza, um maior equilíbrio entre a vida profissional e a vida privada e uma maior visibilidade do seu trabalho. Apesar disso, a maioria dos empregados de limpeza continua a trabalhar fora do horário de expediente e, no ano passado, apenas 5% dos concursos públicos referiam o trabalho diurno ou contínuo. A FEP continua empenhada em promover a mudança neste domínio.



de limpeza, a deteção de sujidade e a operação de robôs de limpeza. Embora os robôs estejam a tornar-se mais comuns, não podem realizar todas as tarefas. Os empregados de limpeza humanos possuem qualidades que a IA ainda não consegue reproduzir, como a empatia e a capacidade de tomar decisões rápidas no local. John acrescenta: "Os seres humanos conseguem combinar experiências com empatia e intelecto - algo de que a IA não é capaz (ainda)". Explica como os empregados de limpeza podem ajustar o seu trabalho com base numa situação, como adiar a limpeza se alguém estiver numa reunião ou oferecer ajuda a um doente em dificuldades.



## EXPLORAR A ALEMANHA

# Arte, sabores e aventura

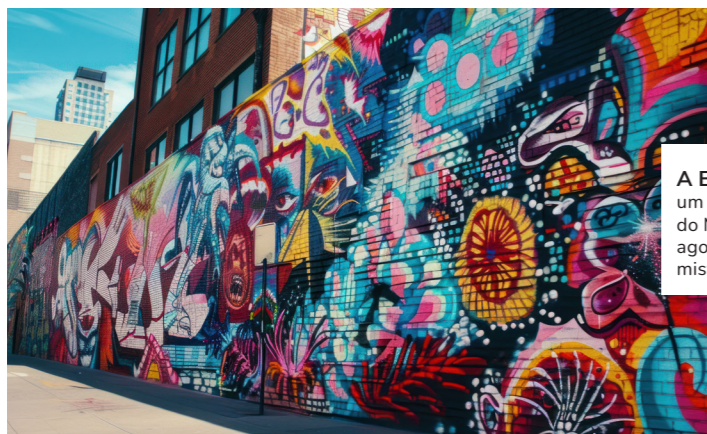
### UMA ODISSEIA CULTURAL | BERLIM

Berlim, a capital da Alemanha, é uma cidade onde a história e a inovação se encontram. O passado ecoa pelas suas ruas, enquanto a modernidade pulsa em cada esquina. Comece a sua viagem cultural na Ilha dos Museus, um local Património Mundial da UNESCO com cinco museus icónicos. O Museu Pergamon, com as suas relíquias antigas, e a Alte Nationalgalerie, que exhibe arte do século XIX, são visitas obrigatórias.

Mas a cultura de Berlim não se limita aos museus. A East Side Gallery, um troço de 1,3 quilómetros do Muro de Berlim transformado em galeria ao ar livre, mistura arte e história. A vibrante cena musical da cidade vai desde os concertos clássicos da Filarmónica de Berlim até às lendárias batidas techno do Berghain.

O calendário cultural de Berlim está repleto durante todo o ano, com destaques como o Festival de Cinema Berlinale e a Semana de Arte de Berlim. A cena teatral oferece tudo, desde espetáculos experimentais no Volksbühne a produções clássicas no Deutsches Theater.

Nenhuma exploração cultural de Berlim está completa sem mergulhar na sua cena gastronómica. Da Currywurst à cozinha global nos mercados de rua, Berlim é um caldeirão de sabores.



**A EAST SIDE GALLERY,** um troço de 1,3 quilómetros do Muro de Berlim, serve agora de galeria ao ar livre, misturando arte e história.

**A ILHA DOS MUSEUS,** Património Mundial da UNESCO, alberga cinco museus emblemáticos, o que a torna uma visita obrigatória para qualquer amante da cultura que explore Berlim.



**MAINAU, A ILHA DAS FLORES** no Lago de Constança, é um paraíso botânico onde os entusiastas da natureza podem passear por jardins vibrantes.



**OS MERCADOS DE COMIDA DE RUA DE BERLIM**

são um caldeirão de sabores globais, oferecendo tudo, desde Currywurst a cozinha internacional.



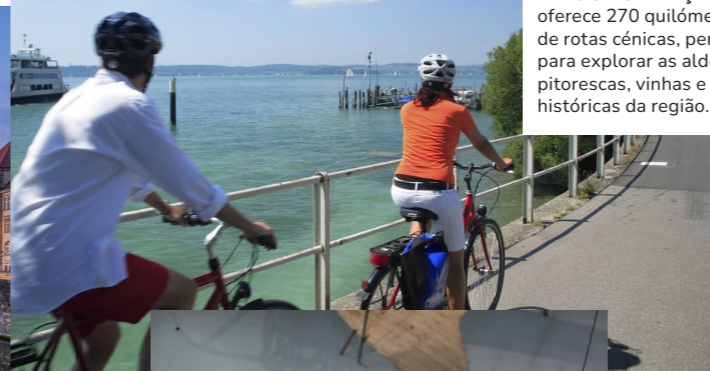
**O FESTIVAL DO VINHO DE STUTTGART,** também conhecido como Stuttgarter Weindorf, que se realiza normalmente entre o final de agosto e o início de setembro. O festival decorre normalmente durante cerca de duas semanas, atraindo amantes do vinho de todo o mundo para apreciar os melhores vinhos da região.



**O MERCADO DE NATAL DE ESTUGARDA** é um país das maravilhas de inverno onde se pode aquecer com Glühwein e saborear o tradicional Lebkuchen.



**A CICLOVIA DO LAGO DE CONSTANÇA** oferece 270 quilómetros de rotas cénicas, perfeitas para explorar as aldeias pitorescas, vinhas e cidades históricas da região.



**O MUSEU ZEPPELIN EM FRIEDRICHSHAFEN** é dedicado ao legado dos dirigíveis Zeppelin, oferecendo exposições fascinantes sobre a sua história e tecnologia.



### UM PARAÍSO CULINÁRIO | ESTUGARDA

Estugarda, aninhada no coração de Baden-Württemberg, é uma joia culinária escondida. Rodeada por vinhas ondulantes, esta cidade é um paraíso para os amantes da gastronomia e do vinho. A cozinha de Estugarda mistura tradição e inovação, com os pratos suábios a ocuparem o lugar central.

Comece a sua viagem culinária com o Maultaschen, uma especialidade da Suábia semelhante a um ravioli, recheado com carne, espinafres e ervas. Acompanhe-o com um copo de vinho local - as vinhas de Estugarda são famosas pela produção de requintados Rieslings e Trollingers. O Festival do Vinho de Estugarda, um dos maiores e mais antigos da Alemanha, é a oportunidade perfeita para saborear estas delícias locais.

Para a sobremesa, delicie-se com uma fatia de Bolo Floresta Negra, uma delícia decadente de chocolate, cerejas e chantilly. Visita no inverno? Não perca o Mercado de Natal de Estugarda, onde se pode aquecer com Glühwein (vinho quente) e saborear Lebkuchen (pão de gengibre).

### UMA AVENTURA ATIVA | LAGO DE CONSTANÇA

O Lago de Constança, ou Bodensee, é um paraíso para aventureiros ativos, rodeado por uma beleza natural deslumbrante. Situado no cruzamento da Alemanha, Áustria e Suíça, este vasto lago oferece inúmeras atividades ao ar livre.

Os entusiastas do ciclismo podem explorar a Ciclovía do Lago de Constança, uma rota de 270 quilómetros que serpenteia por aldeias pitorescas, vinhas e cidades históricas. Para os que se sentem atraídos pela água, o lago é perfeito para velejar, andar de caiaque ou nadar nas suas águas límpidas. Os trilhos para caminhadas nas montanhas circundantes oferecem vistas deslumbrantes, especialmente da Montanha Pfänder, onde os Alpes se encontram com o lago. No inverno, a zona torna-se um paraíso para a prática de esqui e snowboard.

Para os entusiastas da história, o Museu Zeppelin, em Friedrichshafen, oferece um fascinante vislumbre do legado dos dirigíveis Zeppelin, mostrando a sua tecnologia e história. Para além da aventura, o Lago de Constança é o lar de joias culturais como a ilha das flores de Mainau e a cidade histórica de Lindau, onde se pode descontrair e desfrutar da atmosfera serena.

**NAVEGAR NO LAGO DE CONSTANÇA**

O Lago de Constança é um paraíso para os amantes da água, oferecendo oportunidades para velejar, andar de caiaque e nadar nas suas águas cristalinas.



**O MAULTASCHEN,** uma especialidade da Suábia, é indispensável em Estugarda. Estas bolsas semelhantes a raviólis são recheadas com carne, espinafres e ervas aromáticas.



## O efeito de ondulação Impacto através do Made Blue

### ACESSO A ÁGUA POTÁVEL

Todos os dias, milhões de pessoas, principalmente mulheres e raparigas, passam horas a caminhar para ir buscar água. Este tempo poderia ser mais bem empregue na educação, no trabalho ou na assistência à família.

### O NOSSO COMPROMISSO

Na i-team Global, acreditamos que a água potável é um direito fundamental. Como orgulhosos embaixadores da Made Blue, estamos a fazer "ondas" ao fornecer acesso sustentável a água limpa e higiene nos países em desenvolvimento.

### TRANSFORMAR A ÁGUA EM IMPACTO

Desde 2015, fornecemos mais de 1,5 mil milhões de litros de água potável, beneficiando 21 551 pessoas. Através do nosso programa "litro por litro", fazemos corresponder a poupança de água dos nossos produtos a quantidades iguais de água potável nos países em desenvolvimento.

Apoiamos também a angariação de fundos para aumentar o nosso impacto. Na nossa sede em Eindhoven, os

refrigeradores de água Made Blue espelham 1.000.000 de litros por ano.

### UMA REDE DE MUDANÇA

Três em cada quatro empresas que aderem à Made Blue provêm da nossa rede. Juntos, continuamos a ter um impacto significativo no acesso à água a nível mundial.



## Aprendizagem do nosso jantar com os CEOs Sem sustentabilidade, não há futuro.

Por Leen Zevenbergen



A sustentabilidade está presente em todos os aspetos das suas atividades. Há uma diferença importante entre tentar ser sustentável e tê-lo incorporado no seu ADN. Vou dar-vos um exemplo.

Alguns bancos publicitam as suas divisões financeiras sustentáveis, mas outros são sustentáveis em toda a sua atividade. O ABN Amro Bank tem uma divisão sustentável, mas o Triodos Bank é considerado um dos bancos mais sustentáveis do mundo. Outro exemplo é a McKinsey, que ajuda as organizações a tornarem-se sustentáveis, mas também ajuda as empresas petrolíferas a aumentarem os lucros e as empresas de cigarros a venderem mais cigarros. Estas organizações veem a sustentabilidade como uma ferramenta para o lucro, mas essa é a motivação errada.

Tal como aprendemos com a Brabantia e a MYNE durante o jantar dos CEOs, ser sustentável conduz, de facto, a maiores lucros a longo prazo. No entanto, o lucro não deve ser o principal objetivo. Foi por isso que a B Corp desenvolveu o conceito de Modelo de Negócio de Impacto (IBM). O IBM leva as empresas a questionarem-se,

“PORQUE É QUE  
ESTAMOS AQUI?  
PORQUE É QUE ESTAMOS  
A FAZER NEGÓCIO?”

Para a i-team Global, essa pergunta é fácil de responder. Frank van de Ven fundou a i-team Global com o objetivo final de melhorar a vida dos empregados de limpeza - com melhores ferramentas, produtos e métodos. O facto de o IBM melhorar a vida dos empregados de limpeza está no centro de tudo o que fazemos na i-team Global. Está na nossa constituição genética. É quem nós somos.

## Um jogo com impacto no mundo real O quarteto de sustentabilidade da i-team Global

i-team Global orgulha-se de apresentar a sua própria versão do Duurzaamheidskwartet (Quarteto da Sustentabilidade), um jogo de cartas envolvente concebido para aumentar a sensibilização para a sustentabilidade. Esta edição inclui 60 cartões com 15 temas, abrangendo tópicos como a poupança de energia, a vida sustentável e a proteção ambiental, todos adaptados para refletir o empenho da i-team num futuro mais verde. O jogo não só educa como também permite que as organizações personalizem os cartões para promover os seus próprios esforços de sustentabilidade. As receitas apoiam projetos ambientais locais, tornando-o um jogo com impacto no mundo real.

Saiba mais em [www.duurzaamheidskwartet.nl](http://www.duurzaamheidskwartet.nl)



Pouco antes das férias de verão, a i-team Global organizou o seu segundo jantar dos CEO. Este evento é um ponto alto para a organização, com o objetivo de trazer a sustentabilidade para a mente dos líderes. É uma oportunidade para os líderes das organizações parceiras aprenderem como outros fizeram da sustentabilidade a sua principal direção estratégica.

Algumas organizações podem ser consideradas “organizações familiares”, inerentemente sustentáveis no seu ADN. Trabalham com uma visão a longo prazo, concentrando-se num futuro para os seus filhos e netos, em vez de objetivos a curto prazo e orientados para o lucro. O jantar dos CEOs contou com a presença de dois CEOs de organizações familiares de longa data: Brabantia e MYNE (anteriormente conhecida como Reukema). Ambas as empresas têm uma história rica, cheia de altos e baixos, mas ambas continuam empenhadas num futuro saudável.

Estas organizações não se limitam a incluir a sustentabilidade na sua estratégia - ela faz parte da sua identidade. É por isso que dizemos

“ESTÁ-LHES NOS GENES”.

# Orbot

## A derradeira solução para tratamento de pavimentos

### Uma máquina, todos os pisos

As máquinas Orbot combinam a tecnologia orbital e rotacional para proporcionar uma limpeza profunda em qualquer superfície de piso. Quer se trate de esfregar, polir ou restaurar, a potência de dupla ação da Orbot torna o trabalho mais rápido, mais fácil e mais eficiente.

- **Ecológica e económica**

Poupar água, reduzir os produtos químicos e diminuir os custos com o sistema de baixa humidade da Orbot.

- **Funcionamento sem esforço**

Design leve e ergonómico para uma produtividade máxima com o mínimo de esforço.

- **Construída para durar**

Concebidas para serem duráveis, as máquinas Orbot são concebido para resistir aos desafios de limpeza mais difíceis, garantindo a fiabilidade a longo prazo.



Transforme a sua rotina de limpeza com Orbot  
Digitalize o código QR para obter mais informações

