

Visitando Alemania

i-connect

No. 6

i-team Germany

CONSTRUYENDO EL FUTURO
DESDE UN CENTRO HISTÓRICO

“LA CLAVE FUE TODO
EL SISTEMA Y LA MARCA
ALREDEDOR DE I-MOP”

Simone Bäumer, directora general de HIGHCLEAN Group

**“ALEMANIA
HA ELEVADO EL ROL Y
LA PERCEPCIÓN DEL
PERSONAL DE LIMPIEZA.”**

Frank van de Ven

Limpie 300 m² en tan solo 1 minuto de su tiempo, con la i-walk

Eleva tu rutina de limpieza

Maximiza la eficiencia de la limpieza sin perder tiempo. Combina la potente y moderna tecnología co-bótica con los resultados incomparables de la i-mop XL. En menos de un minuto, puedes tener la máquina en funcionamiento y concentrarte en otras tareas importantes.



Más rápida

Se necesita menos de 1 minuto para poner en funcionamiento el i-walk, liberando tiempo para otras tareas.



Más limpia

La i-walk ofrece cobotización en combinación con el rendimiento de limpieza de la i-mop.



Más ecológico

Diseñado para ser respetuoso con el medio ambiente con un uso optimizado de la energía.



Más segura

La avanzada tecnología de aspiración deja el suelo seco, reduciendo el riesgo de accidentes por resbalones.



Mejor

Se encarga de las tareas repetitivas, lo que permite al personal de limpieza centrarse en otras tareas.



Una manera más inteligente de limpiar.
Únase a la revolución.
Escanee el código QR para saber más



INTRODUCCIÓN



«EXPLORANDO NUEVOS HORIZONTES»

La puntualidad y eficiencia alemanas son conocidas en todo el mundo y se consideran características típicas del país. No es raro que en Alemania los trenes y autobuses salgan exactamente a la hora y cumplan estrictamente los horarios. Esta marcada puntualidad refleja la mentalidad alemana, que valora la fiabilidad y la organización. No es de extrañar pues que los alemanes sean «Weltmeister» a la hora de convertir la limpieza manual en mecánica, porque les encanta que las cosas funcionen bien y con eficacia, ya sea en su industria, en el transporte público, en el trabajo o en la vida cotidiana.

La economía alemana es una economía social de mercado muy desarrollada. Alemania es la mayor economía de Europa, y la tercera del mundo por PIB nominal. Por este motivo, en esta edición de i-connect Magazine nos adentramos en el sector de la limpieza de este importante mercado. Más del 99 % de todas las empresas alemanas pertenecen al «Mittelstand» alemán. Es decir, son pequeñas y medianas empresas, en su mayoría familiares. Estas empresas representan el 48 % de los líderes del mercado global en sus segmentos, etiquetadas como campeones ocultos. El país es reconocido por su liderazgo en energías renovables (Energiewende) y, como gasta alrededor del 3,14 % del PIB en investigación y desarrollo avanzados en diversos sectores de la economía, es también el segundo exportador mundial de alta tecnología.

Disfrute leyendo sobre el mercado alemán y su cultura gastronómica en esta edición de i-connect o, como dicen los alemanes: ¡viel Spaß!

Ben van de Scheur

Director General - i-team Professional BV
ben@i-teamglobal.com



6

Colofón

i-connect Magazine es una publicación de i-team Global

Frecuencia: 2 veces al año

Concepto y producción:

Eveline Grin | Carolien Wouters

Jaimie Teelen

Comentarios: i-connect@i-teamglobal.com

¿Le gustaría recibir el siguiente número de i-connect Magazine?

Escanee el código QR



ÍNDICE DE CONTENIDOS

6 Bienvenido/a a Alemania

8 De i-embassy a i-partner
El poder de la colaboración

9 i-team Alemania
Forjando el futuro desde un centro histórico

10 Una conversación con Gerhard Eichhorn

14 Explorando el panorama de la limpieza en Alemania

18 Frank van de Ven sobre el empoderamiento del personal de limpieza

20 Una muestra de Alemania

26 Simone Bäumer sobre la i-mop
Perspectivas de la directora general de HIGHCLEAN Group

28 Partner destacado
Conoce a nuestros i-partners alemanes

30 Noticias del sector de la limpieza en Europa

32 Explorando Alemania
Arte, sabores y aventura

34 Impacto sostenible
El efecto dominó de Made Blue



10



32



14

Bienvenido/a a **Alemania** EL PAÍS DE...



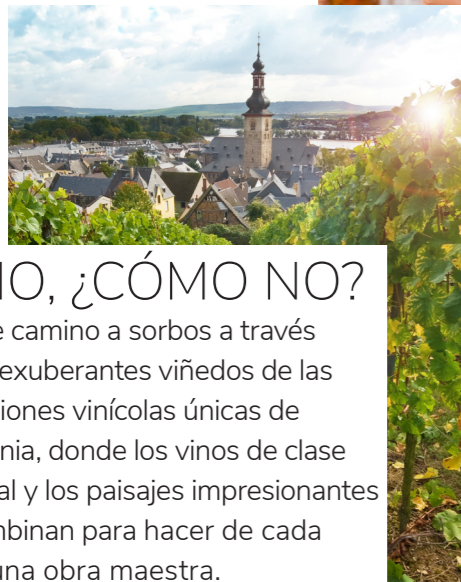
¡PROST!

Cerveza elaborada según la Ley de Pureza de la Cerveza de 1516. Pura, simple, perfecta.



OKTOBERFEST

La épica fiesta de la cerveza de Múnich: jarras, lederhosen y pretzels. ¡Prost!

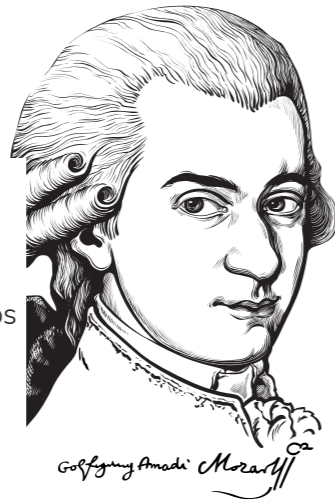


VINO, ¿CÓMO NO?

Ábrete camino a sorbos a través de los exuberantes viñedos de las 13 regiones vinícolas únicas de Alemania, donde los vinos de clase mundial y los paisajes impresionantes se combinan para hacer de cada copa una obra maestra.

CRESCENDO CLÁSICO

Alemania es la cuna de maestros como Beethoven y Bach, y las sinfonías alemanas son tesoros atemporales.



TIC, TAC

¡Es la hora del cucú!

Alemania es el país de los complejos relojes de cucú de la Selva Negra, donde el cronometraje y el arte se dan la mano.

VROOOM

Salte a la Autobahn para vivir emociones al volante, sin límites de velocidad.



AUTOMANÍA

En Alemania, la precisión y la potencia sobre cuatro ruedas se dan la mano. Piense en Volkswagen, Audi, Porsche, BMW: nombres que aceleran el corazón de los entusiastas del automóvil.

BRATWURST

Pruebe **más de 1.000 variedades de salchichas**, desde bratwurst hasta currywurst, servidas con chucrut.



CASTILLOS HECHIZADOS

Hay muchos castillos. **Más de 20.000 para ser exactos.** Visite Kassel para disfrutar de una dosis mágica de asombro que le llevará a su infancia.



LOS HERMANOS GRIMM

Los oscuros y encantadores cuentos de hadas de los Grimm tenían finales que distaban mucho de ser felices.



LEYES EXTRAVAGANTES

Escapar de la cárcel es legal, pero no se atreva a afinar su piano por la noche.



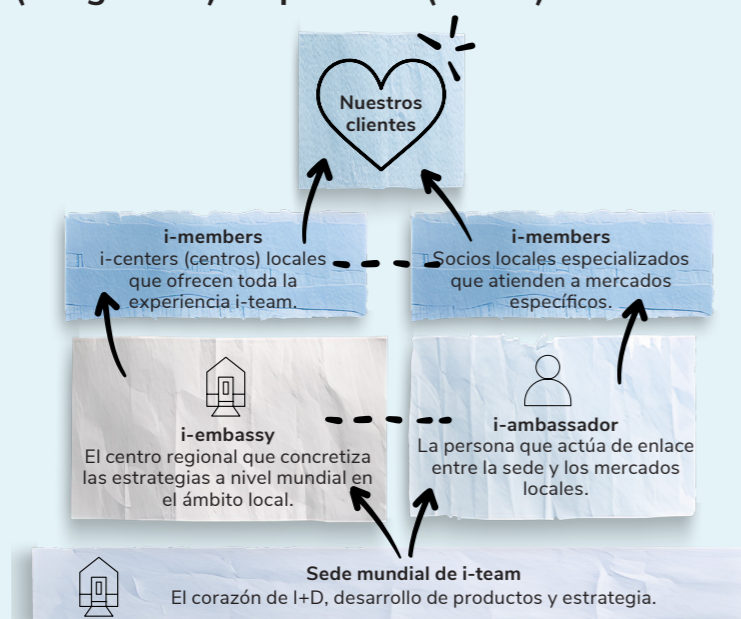
QUE COMAN PASTELES

Experimente la felicidad capa tras capa con la Schwarzwälder Kirschtorte, la tarta de Selva Negra alemana que es una delicia decadente de chocolate, cerezas, y nata montada.

El poder de la colaboración de i-embassy a i-partner

ESTRUC-
TURA
DE I-TEAM

En i-team Global creemos firmemente en el concepto «glocal»: pensar a nivel global y actuar a nivel local. Esta filosofía es la columna vertebral de nuestra estructura, que se extiende desde nuestra sede mundial hasta los i-members (integrantes) e i-partners (socios) a nivel local.



¿QUE ES UNA I-EMBASSY?

La i-embajada es un componente crucial de la estructura de i-team. Es una sede que actúa como puente entre nuestra sede global y los mercados locales. Desde esta oficina, el i-embassador trabaja y recibe clientes. Es una extensión de nuestra sede en Eindhoven, pero con un fuerte enfoque local.

EL ROL DEL I-EMBASSADOR

Cada región donde opera i-team cuenta con un i-embassador. Este representante encarna la misión de i-team y actúa como intermediario entre el equipo y los i-members y i-partners locales. El i-embassador no solo es la cara de i-team, sino también un vínculo crucial para apoyar y guiar a los partners, localizar contenido, apoyar enfoques comerciales y proporcionar asistencia administrativa.

I-MEMBERS E I-PARTNERS:

LA COLUMNA VERTEBRAL DEL ÉXITO A NIVEL LOCAL

Los i-members e i-partners son imprescindibles para la presencia a nivel local de i-team Global. Los i-members ofrecen una experiencia i-team completa a través de los i-centers, que se ocupan de la demostración de productos, formación y atención al cliente. Por otro lado, los i-partners se centran en mercados o productos específicos, ofreciendo servicios especializados que responden a necesidades locales concretas.

LA UNIÓN HACE LA FUERZA, A NIVEL MUNDIAL Y LOCAL

En i-team Global, todo gira en torno a la colaboración. Manteniendo un lazo estrecho entre nuestro equipo mundial y los socios locales, realizamos nuestra repercusión en todo el mundo al tiempo que atendemos las necesidades únicas de cada mercado. Nuestro objetivo no es solo satisfacer las expectativas de los clientes, sino superarlas.

i-team Germany Construyendo el futuro desde un centro histórico

EN EL FOCO:
I-TEAM
GERMANY

Desde el inicio de la construcción en diciembre de 2023, i-team Germany ha estado trabajando a destajo en el establecimiento de su nueva embajada i-team (i-embassy) en Bensheim. Este lugar se convertirá en algo más que una oficina: simboliza la precisión y la innovación alemanas.



La nueva embajada i-team en Bensheim ocupará una impresionante superficie de aproximadamente 200-220 m², y su finalización está prevista para diciembre de 2024. Esta ubicación estratégica ofrece la infraestructura y las oportunidades de colaboración perfectas para forjar una historia de éxito.

Situada en los terrenos de la famosa fábrica de máquinas Hawig Maschinenfabrik, la embajada i-team es sinónimo de excelencia tecnológica. Esto es muy significativo porque Rudolf Franke, uno de los inventores de la i-mop, creó sus revolucionarias máquinas aquí, en Bensheim. Las máquinas imop Lite se siguen ensamblando y probando aquí antes de ser enviadas a la oficina de distribución de Flight Forum en Eindhoven. Esta rica historia hace que su ubicación sea muy especial para i-team Alemania.

Actualmente, el equipo está formado por dos embajadores dedicados: Gerhard Eichhorn y Alon Port. Juntos, están construyendo una sólida red de distribuidores en Alemania, asegurando una excelente presentación, marketing y apoyo en ventas para los distribuidores existentes. Geográficamente, el país está dividido entre los dos: Alon supervisa todo al norte de Fráncfort y la región de Rhein-Main, mientras que Gerhard gestiona la región al sur.



a Gerhard Eichhorn

LA
ENTREVISTA

"Estamos listos para formar asociaciones duraderas y leales."

Mientras i-team sigue expandiendo su influencia por todo el mundo, Alemania se perfila como un mercado clave con un potencial sin explotar. Al frente de esta tarea está Gerhard Eichhorn, el recién nombrado Embajador Global de i-team en Alemania. Con más de una década de experiencia en el sector de la limpieza y su vínculo estrecho con la marca i-team, Gerhard está llamado a impulsar un crecimiento significativo en este mercado importante. En esta entrevista, comparte su trayectoria personal con i-team, su visión estratégica del mercado alemán y sus ambiciosos planes de futuro. La historia de Gerhard ofrece una perspectiva única de cómo la filosofía y la innovación de i-team están llamadas a transformar el panorama de la limpieza en Alemania.



¿Sabía que antes de dedicarse a la limpieza, Gerhard Eichhorn era cocinero profesional? ¡Descubra sus exclusivas recetas alemanas en la página 20!



PRIMER ENCUENTRO

El primer encuentro de Gerhard con la marca i-team fue un momento crucial en su carrera. Como experimentado director de ventas de sistemas de limpieza manual, siempre estaba en busca de soluciones innovadoras. Fue en esa época, hace una década, cuando conoció la i-mop, un producto que le llamó inmediatamente la atención. Todavía recuerda lo primero que pensó: «¡Vaya! Esto va a suponer una gran competencia para la limpieza manual». Se dio cuenta enseguida del potencial que tenía el producto para revolucionar el sector.

Lo que atrajo a Gerhard a la marca i-team no fueron solo los productos innovadores, sino la energía y la confianza que derrochaba el equipo de i-team en las ferias. «El entusiasmo del equipo se notaba; todos estaban realmente orgullosos de su trabajo y contentos con su empresa. Estaba claro que los productos se desarrollaban con el usuario en mente», señala. La filosofía de i-team de hacer que la limpieza sea más fácil, más eficaz e incluso «más genial» resonó con él.

EXPANSIÓN ESTRATÉGICA

En 2024, i-team Global tomó la decisión estratégica de ampliar su presencia en el mercado alemán sustituyendo los métodos tradicionales de limpieza manual por soluciones más eficaces basadas en máquinas. «Este paso no era posible sin concretar nuevas asociaciones, y fue en ese momento cuando decidimos establecer una embajada i-team en Alemania. La creación de i-team Alemania nació de la necesidad de llegar a nuevos segmentos y establecer i-partners a nivel local», explica Gerhard.

«Nuestro enfoque de implantar la marca i-team a nivel local se sustenta en las pequeñas y medianas empresas y en los proveedores de servicios que aún no han adoptado los sistemas i-team. Existe un importante potencial sin explotar en el mercado alemán, sobre todo entre los usuarios pequeños y locales, que representan una gran parte del sector de la limpieza pero que a menudo se pasan por alto».

Su visión a largo plazo para la embajada i-team en Alemania es ambiciosa. «Quiero expandir la marca por todo el país creando una red nacional de distribuidores y servicios que atienda a todos los segmentos propuestos. El apoyo desde la sede de i-team Global, y sobre todo del Centro de Experiencias de Eindhoven, ha sido crucial para atraer a nuevos socios.

Los socios existentes ya han empezado a utilizar el centro como herramienta de marketing, invitando a sus clientes a experimentar de primera mano los productos de i-team».

«EXISTE UN IMPORTANTE POTENCIAL SIN EXPLOTAR EN EL MERCADO ALEMÁN, SOBRE TODO ENTRE LOS USUARIOS PEQUEÑOS Y LOCALES, QUE REPRESENTAN UNA GRAN PARTE DEL SECTOR DE LA LIMPIEZA PERO QUE A MENUDO SE PASAN POR ALTO».

ESTABLECIENDO ALIANZAS

A la hora de seleccionar a los nuevos i-partners, Gerhard ha adoptado un enfoque deliberado, eligiendo a socios que quizá no tengan una amplia experiencia en la venta de máquinas, pero que operan en sectores en los que existe un gran potencial de mercado, como los lavabos y el sector culinario y de la cocina. «Estamos ahí para montar colaboraciones duraderas y leales», subraya. «Somos conscientes de que nos queda mucho trabajo por delante, pero confío en que estas asociaciones impulsarán el crecimiento de la marca en Alemania».

Para garantizar un apoyo coherente a los i-partners alemanes, i-team Alemania ha puesto en marcha varias iniciativas estratégicas. «Cada socio tiene acceso al Portal de Socios i-team, que sirve de herramienta. Las emisiones mensuales mantienen a los socios informados de las últimas novedades, mientras que la formación in situ sobre productos y comercial, junto con las visitas conjuntas a los clientes en la furgoneta i-van, ofrecen apoyo práctico», explica Gerhard.

FUTURO EMOCIONANTE

«De cara al futuro, estoy esperando con gran expectación la gran inauguración de la embajada i-team en Bensheim el próximo mes de Diciembre. Este evento marcará un hito importante para la marca en Alemania y sentará las bases para su posterior crecimiento».



Explorando el panorama de la limpieza en Alemania

Artículo escrito por Daniel Faust, redactor jefe de Knittler media

La pandemia por COVID-19 ha cambiado radicalmente nuestra percepción de la higiene y la limpieza, poniendo de relieve el papel esencial del sector de la limpieza de edificios. A medida que las empresas y las instituciones públicas priorizan cada vez a la salud y la seguridad, la demanda de servicios integrales de limpieza también ha crecido. En este artículo analizamos la evolución del sector de la limpieza de edificios en Alemania, destacando su expansión hacia nuevas áreas de servicio, la incidencia de avances tecnológicos como la inteligencia artificial y el creciente énfasis en la sostenibilidad. Con la expansión del sector y la aparición de nuevos retos, los proveedores de servicios a edificios emergen como actores clave a la hora de velar por la salud pública y avanzar en los objetivos medioambientales.

LIMPIEZA DIURNA

Desde el estallido de la crisis del COVID-19, la higiene y la limpieza han adquirido mayor relevancia social y aprecio en Alemania. El término "relevancia sistémica" entra en juego: "Las empresas e instituciones públicas han comprendido que una limpieza adecuada contribuye a la protección de la salud de sus empleados. En áreas sensibles, como clínicas, unidades de cuidados intensivos y residencias de ancianos, se han aumentado los intervalos de limpieza. Escuelas y empresas han encargado turnos adicionales de limpieza y desinfección durante las operaciones regulares", escribe la Asociación Federal del Gremio del Comercio de Limpieza de Edificios (BIV, por sus siglas en alemán) en su informe de la industria de 2022.

"LA LIMPIEZA DIURNA ES UNA OPORTUNIDAD PARA HORARIOS LABORALES MÁS COMPATIBLES CON LA FAMILIA."

La pandemia ha impulsado un «primer cambio de mentalidad en lo que respecta a la limpieza diurna, especialmente en escuelas u oficinas», según la BIV. La limpieza se realiza cada vez más en horario laboral (es decir, durante el día). «La llamada «limpieza diurna» es una oportunidad para mejorar la higiene, pero también para la contratación. Muchas más personas estarían interesadas en trabajar en la limpieza de edificios si pudieran hacerlo durante el día, en horarios que se presten mejor para la interacción en el entorno de trabajo y para la vida familiar. Además, la limpieza diurna aumenta la visibilidad y, por tanto, también el interés y el aprecio. Sin embargo, al fin y al cabo son los clientes quienes deciden el alcance y el momento de la limpieza», afirma la BIV en su actual informe sectorial.

CRECIMIENTO Y DIVERSIFICACIÓN EN EL SECTOR DE LA LIMPIEZA DE EDIFICIOS

Las cifras globales de la BIV y otros estudios revelan el poder de mercado y el tamaño del sector, con unas 27.000 empresas en Alemania: «Con cerca de 700.000 empleados, la limpieza de edificios es el mayor sector de empleo en Alemania», afirma la BIV en su introducción. «Las empresas exitosas, centradas en la calidad, junto con la capacidad de comprender y abordar los retos del mercado de forma emprendedora, además de la expansión estratégica de los servicios, han transformado el sector de la limpieza de edificios en una rama de servicios moderna, un contribuyente importante a la economía y un empleador fiable», continúa la BIV, aportando pruebas de que el comercio y los servicios de limpieza de edificios son ahora «Los proveedores de servicios para edificios».

Según la BIV, el abanico de servicios que ofrece el sector de la limpieza de edificios ya no solo abarca la limpieza tradicional de edificios, sino también todas las tareas de servicio y mantenimiento relacionadas con los edificios. Los servicios de catering, recogida y entrega, conserjería, vigilancia de aparcamientos, gestión de comedores, mantenimiento de zonas verdes y servicios de invierno son ya ofertas estándar de muchas empresas punteras.

Lo más destacado del artículo

1 MAYOR IMPORTANCIA DE LA HIGIENE

La pandemia por COVID-19 ha conducido a una mayor concienciación y aprecio en lo que respecta a la higiene y la limpieza. Los intervalos de limpieza en zonas sensibles se han incrementado y se han introducido turnos de limpieza adicionales en escuelas y empresas.

2 EXPANSIÓN DE LA LIMPIEZA DIURNA

Se ha producido una transición hacia la limpieza diurna, sobre todo en escuelas y oficinas, lo que ofrece oportunidades para una higiene mejor y horarios de trabajo que permiten conciliar mejor la vida laboral y familiar. Este cambio también aporta una mayor visibilidad y reconocimiento del trabajo de los profesionales de la limpieza.

3 EXPANSIÓN DEL SECTOR

En Alemania, el sector de la limpieza de edificios cuenta con unas 27.000 empresas y da empleo a unas 700.000 personas, lo que lo convierte en el mayor sector de empleo del país. El sector ha diversificado sus servicios.

Hoy, ofrece una gestión integral de instalaciones que incluye servicios de restauración, conserjería y consultoría sobre sostenibilidad.

4 CRECIMIENTO DEL MERCADO

El mercado de los servicios de instalaciones en Alemania creció un 9,8 % en 2023, alcanzando los 64.800 millones de euros. Este crecimiento está impulsado por los efectos de los salarios y los precios, la adquisición de empresas especializadas y el empuje hacia operaciones en edificios que sean neutras en CO₂.

5 IA

La implantación de la inteligencia artificial en los servicios de instalaciones está en aumento, con empresas que desarrollan soluciones basadas en la IA para el mantenimiento predictivo y preventivo. Además, la digitalización y la sostenibilidad son áreas clave para el sector.

6 SOSTENIBILIDAD

El sector se centra cada vez más en la sostenibilidad. De hecho, los esfuerzos para reducir los residuos, las prácticas en aras de la economía circular y la eficiencia energética se están convirtiendo en elementos clave para las operaciones en edificios.

Este artículo lo escribió Daniel Faust, redactor jefe de Knittler media. Daniel Faust es un periodista especializado en el sector de la limpieza y lleva más de 15 años escribiendo sobre esta industria. Es redactor de ReinigungsMarkt en Knittler Medien GmbH, una editorial especializada con sede en Egenhausen, en el norte de la Selva Negra.





«LA INTELIGENCIA ARTIFICIAL
ESTÁ IMPULSANDO EL
MANTENIMIENTO PREDICTIVO
Y PREVENTIVO, OFRECIENDO
NUEVAS EFICIENCIAS EN LA
GESTIÓN DE EDIFICIOS.»

TENDENCIAS DE MERCADO EN EL SECTOR DEL LOS SERVICIOS DE INSTALACIONES

La ampliación selectiva y coordinada de la oferta de servicios da lugar a carteras de servicios integrales, que van desde servicios adicionales de infraestructura hasta la gestión integral de instalaciones, pasando por la gestión moderna de edificios. La Asociación Gremial Federal del Sector de la Limpieza de Edificios (BIV) es la principal organización que representa los intereses de aproximadamente 2.500 empresas afiliadas ante todas las autoridades e instituciones competentes, así como ante la opinión pública, tanto a escala nacional como europea. «La BIV se ve como un proveedor de servicios para sus 32 gremios afiliados y sus empresas», afirma la BIV.

«EL MERCADO
DE LOS SERVICIOS DE
INSTALACIONES EN
ALEMANIA CRECIÓ UN 9,8 %
EN 2023, ALCANZANDO LOS
64.800 MILLONES DE EUROS.»

Como ya hemos indicado, los proveedores de servicios ya no se ven como meros artesanos, sino como verdaderos proveedores de servicios para edificios con muchas facetas y tareas. De este modo, muchas empresas que antes se dedicaban exclusivamente a la artesanía son ahora proveedores de servicios múltiples, como Dorfner Dussmann, Piepenbrock o Wisag. En Alemania, estos servicios en su conjunto se denominan utilizando el término internacional de «facility services».

«El volumen del mercado de los servicios de instalaciones en Alemania creció un 9,8 % en 2023, alcanzando los 64.800 millones de euros. Entre otras cosas, los motivos de este importante crecimiento se atribuyen a los efectos de los salarios y los precios, las adquisiciones de empresas especializadas, los efectos de la recuperación pospandémica, sobre todo en el sector de la restauración, y la necesidad de transitar hacia operaciones en edificios que sean neutras en CO₂», escribe la empresa Lünendonk & Hossenfelder. Su división de Estudios de Mercado supervisa sus listas y estudios, considerados barómetros del mercado desde hace décadas, así como todo el programa de observación del mercado, incluido el sector de servicios de instalaciones. «Los principales retos para los proveedores de servicios de instalaciones son, sobre todo, la elevada demanda de personal y las intervenciones normativas en materia de desarrollo salarial. La actual crisis del sector inmobiliario aún no ha afectado significativamente al mercado. Según el análisis de 2024, «el mercado de servicios de instalaciones suele reaccionar de forma poscíclica». En los próximos años se esperan «efectos moderadores» en el desarrollo del mercado debido a la menor construcción de nuevos edificios. Estas son algunas de las conclusiones del nuevo estudio de Lünendonk, basado en el análisis de 67 empresas líderes y medianas.

El sector inmobiliario está «en crisis debido al nuevo escenario de los tipos de interés, el aumento de los precios de las materias primas y la consiguiente reticencia en las operaciones y actividades de construcción». Sin embargo, las empresas especializadas en servicios de instalaciones se están beneficiando de la transformación necesaria para las operaciones de edificios neutros en CO₂ impulsados por criterios ASG: los operadores inmobiliarios buscan cada vez más servicios de consultoría, apoyo para la

elaboración de informes de sostenibilidad, optimización operativa y modernización de la tecnología de los edificios. «Los proveedores de servicios de infraestructuras también están viendo una creciente demanda de servicios que cumplan las normas ASG», concluye este estudio. El número de empleados aumentó un 3,7 % en 2023. «Las previsiones de la evolución de los ingresos en los próximos años oscilan entre el 5,2 y el 7,4 % anual. Si las empresas siguen encontrando personal suficiente, el efecto precio se debilitará significativamente en 2024 y se acercará a la media a largo plazo de entre dos y tres puntos porcentuales.»

LA INTELIGENCIA ARTIFICIAL COMO MOTOR DE LA INNOVACIÓN

Otro tema en que se centra el estudio es el uso de la inteligencia artificial en los servicios de instalaciones. «En la actualidad, muchas empresas están explorando intensamente las posibilidades de aplicación y desarrollando servicios basados en IA en diversos oficios», afirma la empresa. Concretamente, esperan «sacar un valor añadido del mantenimiento predictivo y preventivo basado en los macrodatos de las operaciones de sistemas» en la tecnología para edificios.

El análisis del mercado alemán también incluye una ojeada a la feria CMS, que se celebra cada dos años en Berlín. «En 2023, más de 420 expositores internacionales presentaron una visión de mercado exhaustiva con productos y servicios de todas las áreas de la tecnología de limpieza comercial en aproximadamente 34.000 metros cuadrados de pabellón y espacio al aire libre. Unos 21.000 visitantes profesionales de 88 países de todos los segmentos de la limpieza se informaron sobre la oferta actual de productos y servicios de limpieza comercial en esta feria de cuatro días», escribe la feria CMS, organizada por Messe Berlin GmbH y las asociaciones patrocinadoras.

Entre las asociaciones patrocinadoras figuran la ya citada Asociación Gremial Federal del Sector de la Limpieza de Edificios (BIV), con sede en Bonn, la Asociación de Sistemas de Limpieza de la Federación Alemana de Ingeniería (VDMA), con sede en Fráncfort del Meno y que representa al sector de la maquinaria y equipos, y la Asociación Industrial para la Higiene y Protección de Superficies para Aplicaciones Industriales e Institucionales (IHO), con sede en Fráncfort del Meno y que representa a la industria química en la CMS.

Además de la IA, hay otros dos temas que preocupan al sector: la digitalización y la sostenibilidad. Estos asuntos también preocuparon a los visitantes, organizadores y expositores de la CMS en 2023. No es de extrañar, pues, que estos temas sean objeto de acalorados debates en el gremio y en otras empresas. «La digitalización acompañará y apoyará cada vez más a las personas en la limpieza de edificios, aunque el sector seguirá siendo un negocio centrado en las personas en un futuro previsible», escribe la BIV en su informe sectorial de 2022. El uso de drones para vigilar e inspeccionar complejos de edificios y zonas de difícil acceso, además del empleo de sensores, influirán sin duda de forma importante en la gestión de edificios en el futuro.

«Reducción de residuos, economía circular, conceptos de movilidad sostenible, eficiencia energética y reducción de CO₂», todas ellas palabras clave arraigadas desde hace tiempo en el sector y que, obviamente, tienen que ver con la actual la palabra de moda: sostenibilidad. «Los proveedores de servicios de edificios llevan mucho tiempo trabajando por una mayor sostenibilidad y protección del medio ambiente en la práctica», según la BIV.

El empoderamiento del personal de limpieza Aprendiendo del enfoque alemán

BLOG

En i-team Global, creemos que el personal de limpieza hace más que meramente mantener los espacios. Desempeña un papel fundamental en los sectores sanitario y hostelero al crear entornos no solo limpios, sino también acogedores y seguros. Para nosotros, el enfoque alemán de reconocer y formar a los profesionales de la limpieza es una inspiración y un modelo para todo el mundo.

Nuestra misión consiste en capacitar al personal de limpieza para que marque la diferencia. Todas las tareas de limpieza deben contribuir a la salud de las personas y mejorar la experiencia general que ofrecen los espacios. El personal de limpieza tiene la capacidad única de transformar las tareas rutinarias en momentos de atención y hospitalidad. Nuestras soluciones están diseñadas en torno a esto y facilitan el trabajo al hacer al personal más eficaz.

POR QUÉ LA LIMPIEZA ES UNA PROFESIÓN CUALIFICADA

A diferencia de otros oficios, como la pintura o la carpintería, a menudo se considera que la limpieza requiere poca habilidad. Esta idea equivocada es una de las principales causas de la pobre imagen que tiene la profesión. En realidad, la limpieza requiere conocimientos especializados para garantizar los mejores resultados, y esto debe reconocerse.

En Alemania, existe un sistema educativo estructurado para el personal de limpieza, que le permite convertirse en maestro de su oficio. Junto a la formación, hay un sistema transparente de recompensas que proporciona al personal de limpieza los recursos necesarios para seguir formándose y crecer en su carrera.

SE NECESITA UN CAMBIO DE SISTEMA

Creemos que es esencial un cambio de sistema en la forma de enfocar la limpieza, sobre todo invirtiendo en herramientas y formación. En la actualidad, solo se destinan entre el 3 y el 5 % de los presupuestos a equipamiento, pero creemos que esta cifra debería aumentar hasta el 15-20 %. Los beneficios serían claros: mejores herramientas conducen a mejores resultados en menos tiempo.

Por ejemplo, la mano de obra representa actualmente el 70 % de los costes de limpieza. Esto podría reducirse al 50 % con el uso de herramientas y prácticas más inteligentes, como:

- Invertir en equipos avanzados para reducir el tiempo de la limpieza.
- Ofrecer salarios más elevados en función de los logros educativos.

- Crear una trayectoria profesional clara en la que el personal de limpieza vea oportunidades de crecimiento.

En i-team, creemos que hay que replantearse el papel del personal de limpieza. Somos partidarios de cambiar el nombre de su función por el de «anfitrión hospitalario» para reflejar mejor su amplia incidencia en los entornos.

ALEMANIA, UNA INSPIRACIÓN PARA EL MUNDO

Alemania considera la limpieza como una profesión cualificada, con una formación formal que abarca técnicas avanzadas, normas de seguridad y atención al cliente. Al tratar la limpieza como una carrera respetada, Alemania ha elevado el papel y la percepción del personal de limpieza.

Este enfoque demuestra el profundo impacto de invertir en la educación y el estatus del personal de limpieza. De hecho, con la formación adecuada, puede velar mucho mejor por la salud y crear espacios acogedores.

Nuestro objetivo consiste en impulsar un cambio a nivel mundial para valorar más al personal de limpieza. Adoptando modelos como el alemán y fomentando la profesionalidad, creemos que el personal de limpieza puede convertirse en campeón de la salud y la hospitalidad.

Únase a nosotros en nuestra misión de empoderar al personal de limpieza para que asuma su papel de anfitrión hospitalario al concienciar al público mediante programas de héroes de la limpieza. Trabajemos juntos. Envíe sus ideas a: i-connect@i-teamglobal.com.



Potente y preciso

co-botic 1900

El **Co-botic 1900** eleva la limpieza robótica y se ha diseñado específicamente para espacios pequeños y medianos como hoteles y entornos comerciales. Con su motor de aspiración, cepillos dobles y cubo de basura más grande, proporciona una limpieza inigualable, con la opción añadida de bolsas de aspiración que facilitan su mantenimiento.



LANZADO
EN 2025

Capacidad de limpieza mejorada

Equipado con dos rodillos de cepillo y un potente motor de aspiración, el Co-botic 1900 ofrece una limpieza más profunda y exhaustiva en todas las superficies. El cubo de basura más grande y las baterías i-power garantizan un funcionamiento prolongado, maximizando la eficiencia.

Optimizado para espacios amplios

Con sensores avanzados y opciones de conectividad, incluidas las redes wifi de 2,4 y 5 GHz y la compatibilidad con tarjetas SIM, el Co-botic 1900 navega superficies amplias con precisión y eficacia.

Duradero y eficiente

Alimentado por baterías i-power 8.7 y 10.5, el Co-botic 1900 está diseñado para sesiones de limpieza prolongadas, minimizando la necesidad de recargas frecuentes. Además, gracias a las baterías i-power intercambiables, la unidad puede funcionar las 24 horas del día, los 7 días de la semana.



Más rápido

Limpia eficazmente amplias superficies con un tiempo de inactividad mínimo.



Más limpio

Los cepillos dobles y el potente motor de aspiración proporcionan una limpieza superior.



Más ecológico

Diseñado para ser respetuoso con el medio ambiente y optimizar el uso de la energía.



Más seguro

Los sensores avanzados y el funcionamiento con batería eliminan los peligros de tropiezo y garantizan una navegación segura.



Mejor

Diseñado para simplificar su uso con una estación de carga estándar: no requiere estación de extracción, lo que facilita su mantenimiento y manejo.

Una manera más inteligente de limpiar. Únase a la revolución.





Una **muestra** de **Alemania**

En esta edición de i-connect, nos complace incluir tres auténticas recetas alemanas, creadas por el embajador de i-team Germany, Gerhard Eichhorn. Antes de iniciar su carrera en el sector de la limpieza, Gerhard era cocinero profesional. Ahora aporta su experiencia culinaria a la revista con una selección especial de tres platos tradicionales alemanes. Le invitamos a probar estos platos y experimentar el sabor de Alemania en su propia cocina.

ENTRANTE **SOPA CREMOSA DE ESPELTA VERDE**

CON PICATOSTES Y CREMA AGRIA

Una sopa cálida y nutritiva hecha con saludables granos de espelta verde, perfecta para una comida reconfortante. La cremosidad de la sopa se equilibra con los crujientes picatostes y una cucharada de crema agria, ofreciendo una deliciosa mezcla de texturas.

VINO SUGERIDO



El Rueda Verdejo Basa de Telmo Rodríguez es un vino blanco vivo, de cuerpo medio, con notas de melocotón y cítricos, complementadas con toques minerales. Combina a la perfección con la sopa de espelta verde, realzando los sabores terrosos del plato sin dejar de ser refrescante y equilibrado.



Un plato contundente que invita a saborear cada bocado. Las carrilleras de cerdo están tiernamente estofadas en una rica salsa de Borgoña y combinan de maravilla con crujientes judías con tocino y un cremoso puré de patatas.

VINO SUGERIDO POR GERHARD

Para un maridaje perfecto en Bensheim, recomiendo un Spätburgunder o un Lemberger locales con su plato. Y si encuentra un Lemberger envejecido en barrica, ¡aún mejor!

PLATO PRINCIPAL

CARRILLERAS DE CERDO ESTOFADAS

CARRILLERAS EN SALSA DE BORGÑOÑA CON JUDÍAS CON TOCINO Y PURÉ DE PATATAS



Una ligera y liviana crema bávara de vainilla acompañada de una vibrante y agria compota de bayas. Este clásico postre alemán ofrece un equilibrio perfecto de vainilla cremosa y dulzor afrutado, lo que lo convierte en un manjar irresistible.

VINO SUGERIDO

Cascina di Mela Birbet «Casimira», Italia

Cascina di Mela Birbet «Casimira» es un vino tinto dulce y ligeramente espumoso con notas de fresas y pétalos de rosa. Perfecto con postres a base de fruta o chocolate, ofrece un maridaje delicioso y bajo en alcohol.



POSTRE

CREMA BÁVARA DE VAINILLA

CREMA BÁVARA DE VAINILLA CON COMPOTA DE BAYAS



SOPA CREMOSA DE ESPELTA VERDE con picatostes y crema agria

Ingredientes para 4 personas: 150 g de granos de espelta verde • 1 cebolla finamente picada • 2 dientes de ajo picados • 100 g de zanahorias cortadas en dados • 100 g de puerro cortado en dados • 100 g de apio cortado en dados • 1 litro de caldo de verduras • 100 ml de nata o crema de soja • 2 cucharadas de aceite de oliva • sal, pimienta y nuez moscada al gusto • Vino blanco para desglasar **Para los picatostes:** pan (p. ej., tostada), cortado en dados • 1 cucharada de mantequilla **Para servir:** nata agria para decorar

INSTRUCCIONES

1. Saltee los aromáticos

Caliente el aceite de oliva en una olla grande a fuego medio. Añada la cebolla y el ajo picados y sofríalos hasta que estén transparentes.

Añada los dados de zanahoria, puerro, apio y los granos de espelta verde. Rehogue todo brevemente y, a continuación, desglase la mezcla con un chorrito de vino blanco.

2. Cueza la sopa

Vierta el caldo de verduras y llévelo al punto de ebullición a fuego lento. Cueza la sopa durante 30-40 minutos, removiendo de vez en cuando, hasta que la espelta verde esté tierna. Añada más caldo si es necesario para mantener una consistencia parecida a la de una sopa. Con una batidora de inmersión o común, elabore un puré ligero con la sopa hasta que adquiera una textura cremosa, sin perder por completo la textura de las verduras y los grañones.

3. Toques finales

Sazone la sopa con sal, pimienta y una pizca de nuez moscada. Añada la nata o la crema de soja removiendo para que quede más rica.

4. Prepare los picatostes

Mientras la sopa hierve a fuego lento, derrita la mantequilla en una sartén. Añada los dados de pan y tuéstelos hasta que se vuelvan crujientes y dorados.

5. Sirva

Sirva la sopa en cuencos, esparza los picatostes crujientes y decórela con una cucharada de nata agria para un acabado ácido.



CARRILLERAS EN SALSA DE BORGOÑA con judías con tocino y puré de patatas

Ingredientes para 4 personas: 4 carrilleras de cerdo • 2 cebollas finamente picadas • 4 dientes de ajo picados • 2 cucharadas de aceite de oliva • 2 cucharadas de pasta de tomate • 500 ml de vino de Borgoña • 500 ml de caldo de carne • 2 hojas de laurel • 4 bayas de enebro (opcional) • 2 cucharaditas de tomillo seco • sal y pimienta al gusto **Para las judías con tocino:** 500 g de judías verdes, limpiadas • 4 lonchas de beicon, cortadas en dados finos • 1 chalota, picada finamente • 1 diente de ajo, picado finamente • 1 cucharada de mantequilla • sal y pimienta al gusto **Para el puré de patatas:** 1 kg de patatas peladas y cortadas en dados • 100 ml de leche • 50 g de mantequilla • nuez moscada (opcional) • sal y pimienta al gusto

INSTRUCCIONES

1. Prepare las carrilleras de cerdo

Salpimiente las carrilleras de cerdo. Caliente el aceite de oliva en una olla grande a fuego medio-alto. Selle las carrilleras de cerdo por todos los lados hasta que estén doradas. Retire las carrilleras y póngalas de lado.

2. Prepara la salsa

En la misma olla, sofría la cebolla y el ajo picados hasta que se ablanden. Añada la pasta de tomate removiendo y cocine todo brevemente. Vierta el vino de Borgoña y llévelo a ebullición. A continuación, añada el caldo de carne, las hojas de laurel, las bayas de enebro y el tomillo. Vuelva a poner las carrilleras de cerdo en la olla. Ponga la tapa y hiérvalo todo a fuego lento durante 2-3 horas, dando la vuelta a las carrilleras de vez en cuando, hasta que la carne está tierna.

3. Prepare las judías con tocino

Mientras se cuece el cerdo, cocine el tocino en una sartén hasta que se quede crujiente. Retírelo de la sartén y póngalo de lado. En la misma sartén, saltee la chalota y el ajo hasta que se ablanden. Añada las judías verdes y cocínelas durante 5-7 minutos hasta que estén ligeramente tiernas. Añada la mantequilla removiendo, el beicon cocido, la sal y la pimienta.

4. Prepare el puré de patatas

Hierva las patatas en agua con sal hasta que estén tiernas. Escorra las patatas y tritúrelas con la leche, mantequilla, nuez moscada (si la utiliza), sal y pimienta hasta conseguir un puré cremoso.

5. Toques finales

Pruebe y ajuste la sazón si es necesario. Retire las carrilleras de cerdo de la olla y manténgalas calientes. Si lo desea, cuele la salsa para obtener una textura más suave. Sirva las carrilleras de cerdo con un chorrito de salsa de Borgoña, acompañadas de las judías verdes con tocino y el puré de patatas.

CREMA BÁVARA DE VAINILLA con compota de bayas

Ingredientes para 4 personas: 500 ml de leche • 1 vaina de vainilla (o 1 cucharadita de extracto de vainilla) • 100 g de azúcar • 5 yemas de huevo • 4 hojas de gelatina • 250 ml de nata **Para la compota de bayas:** 400 g de bayas variadas (p. ej., frambuesas, arándanos, grosellas rojas) • 50 g de azúcar • 1 sobre de pudín de vainilla en polvo • 250 ml de agua

INSTRUCCIONES

Crema bávara

1. Prepare la leche de vainilla

Coloque las hojas de gelatina en un cuenco con agua fría y deje que se ablanden durante 5-10 minutos. Parta la vaina de vainilla de forma longitudinal y raspe las semillas. En un cazo, caliente a fuego medio la leche con las semillas y la vaina de vainilla. Llévelo todo a ebullición brevemente y retire el cazo del fuego. En un cuenco separado, bata las yemas de huevo y el azúcar hasta conseguir una mezcla ligera y espumosa.

2. Mezcle la leche con la yema de huevo y la nata

Vierta gradualmente la leche de vainilla caliente (retire la vaina de vainilla) en la mezcla de yemas de huevo, removiendo constantemente para evitar que se cuaje. Vuelva a poner la mezcla en el cazo y caliéntela suavemente a fuego medio, removiendo constantemente hasta que espese ligeramente. Tenga cuidado de que no hierva. Retire el cazo del fuego. Escorra la gelatina ablandada y remuévela en la mezcla de crema caliente hasta que se disuelva por completo. Pase la mezcla por un colador a un cuenco limpio y deje que se enfríe a temperatura ambiente. Monte la nata hasta que forme picos firmes. Una vez que la mezcla de vainilla esté fría, incorpore suavemente la nata montada.

3. Enfríe la crema bávara

Vierta la crema en copas o cuencos para servir. Refrigérela durante al menos 2 horas, o hasta que esté completamente cuajada.

Compota de bayas:

1. Prepare los ingredientes

En una cacerola, mezcle las bayas con el azúcar hasta conseguir una masa lisa. En un cuenco pequeño, mezcle el pudín de vainilla en polvo con 250 ml de agua hasta obtener una mezcla homogénea y sin grumos.

2. Cocine la compota

Añada la mezcla del pudín al puré de bayas y llévelo todo a ebullición, removiendo continuamente hasta que espese. Retire el cazo del fuego y deje enfriar la compota de bayas antes de servir.

3. Toques finales

Con una cuchara, reparta la compota de bayas enfriada sobre la crema bávara fría justo antes de servirla para darle un delicioso contraste de sabores cremosos y afrutados.





SIMONE BÄUMER
directora general de HIGHCLEAN Group

Simone Bäumer sobre la i-mop

Perspectivas de la directora general de HIGHCLEAN Group

En el dinámico mundo de la limpieza y la higiene, forjar alianzas adecuadas es crucial para triunfar. Esto quedó patente cuando Simone Bäumer, directora general de HIGHCLEAN Group – una asociación de 20 mayoristas en Alemania, Italia y Suiza – empezó a trabajar con i-team Alemania.

Simone ya conocía la i-mop. Sin embargo, nunca había explorado a fondo el potencial de la marca que había detrás. «Me topé con la i-mop por primera vez hace diez años», cuenta Simone. «La había visto, pero nunca me había fijado en la marca. Para mí, era solo una máquina».

Su oportunidad de trabajar más estrechamente con i-team Alemania surgió cuando un contacto importante animó a Simone a explorar más a fondo su gama de productos. Al principio, Simone estaba centrada en sus compromisos corrientes, por lo que tardó un poco en darse cuenta del panorama completo. Sin embargo, a medida que avanzaban las conversaciones y se sumaban otras voces clave del sector, Simone se sentía cada vez más intrigada.

El momento decisivo llegó durante una visita al Centro de Experiencias de i-team Global en Eindhoven. Fue allí donde la visión que Simone tenía de i-team cambió por completo. «Me impresionó profundamente», admite. «Ya no se trataba solo de la

i-mop. Se trataba de todo el sistema, de toda la marca que i-team Global había construido en torno al mismo. Fue increíble.» Simone quedó cautivada por la avanzada tecnología y el innovador entorno de colaboración del Centro de Experiencias.

A raíz de esta visita, HIGHCLEAN Group decidió asociarse con i-team Alemania. A partir de ese momento, la típica relación de proveedor-cliente gradualmente se convirtió en una alianza estratégica basada en el crecimiento y la confianza mutua. «No queríamos ser un mero proveedor de máquinas. Queríamos crear una verdadera asociación, en la que ambas partes se beneficiaran a largo plazo», explica Simone.

La visión de i-team Alemania encajaba a la perfección con los objetivos de HIGHCLEAN Group, sobre todo en lo que respecta a la transición de soluciones de limpieza manual a opciones mecánicas. La i-mop, junto con otros productos como la i-scrub y la i-gum remover, era una solución convincente que llenaba un vacío

importante en el mercado alemán, a saber, la aceptación de la limpieza a máquina.

Simone también está impresionada por el excepcional apoyo que ha recibido de i-team Alemania Gerhard y Alon, de i-team Alemania, colaboran estrechamente con HIGHCLEAN Group para garantizar un proceso de incorporación fluido y una formación exhaustiva. «Hay que ir paso a paso», dice Simone. «No puedes abrumar a tus socios o a tu personal con demasiadas novedades a la vez». Gracias a su enfoque metódico, la integración fue un éxito y se sentaron las bases para una colaboración fructífera.

En general, lo que empezó como una exploración cautelosa se ha convertido en una asociación dinámica de mutuo beneficio. Al reflexionar sobre cómo todo se gestó, Simone reconoce que, a veces, las colaboraciones más gratificantes surgen de comienzos inesperados. La alianza entre HIGHCLEAN Group e i-team Alemania es un testimonio de cómo la curiosidad, la persistencia y una visión compartida pueden conducir al éxito transformador en el sector de la limpieza.



«YA NO SE TRATABA SOLO DE LA I-MOP.
SE TRATABA DE TODO EL SISTEMA,
DE TODA LA MARCA QUE I-TEAM GLOBAL
HABÍA CONSTRUIDO EN TORNO AL MISMO.
FUE INCREÍBLE.»

Presentamos a nuestros i-partners en Alemania

Presentamos a los socios de i-team en Alemania, que son imprescindibles para introducir las innovadoras soluciones de limpieza en el mercado. Su dedicación nos ayuda a ampliar el alcance y la repercusión de nuestra tecnología en todo el país.



WeHyGo se especializa en soluciones profesionales de limpieza e higiene, ofreciendo productos y servicios de alta calidad para sectores como la sanidad y la gestión de instalaciones. Su gama incluye desinfectantes y máquinas de limpieza, que garantizan un alto nivel de higiene.

Producto favorito de i-team:

«¡La i-mop XL es mi favorita absoluta! Revoluciona el proceso de limpieza, y he comprobado que funciona a la perfección con otros productos i-team, facilitando el trabajo al personal de limpieza».

Motivo para asociarse con i-team:

«Me convenció inmediatamente toda la gama de productos. El potencial de crecimiento y éxito con i-team quedó patente desde el primer momento. Sabía que asociarme con i-team aportaría un valor añadido a mi negocio».

Producto más vendido y motivo:

«Nuestro producto más vendido es la i-mop XL. Los clientes se dan cuenta en seguida de su versatilidad y el amplio abanico de aplicaciones que ofrece. Es una elección fácil para cualquiera que desee mejorar la eficacia de la limpieza. De hecho, no se puede comparar con otras máquinas de limpieza que hay en el mercado. El sistema de conexión es una gran ventaja, y el hecho de que podamos invitar a los clientes a la i-embassy para sumergirlos en el mundo i-team es algo que nos destaca de la competencia».



TM-Technik GmbH se dedica a la maquinaria agrícola, forestal y de jardinería, y ofrece servicios de venta, reparación y piezas de repuesto. Con sede en Elzach, ofrece un servicio de alta calidad y soluciones a medida para equipos nuevos y usados.

Producto favorito de i-team:

«La i-mop XL y la imop Lite son mis productos favoritos. Son versátiles y tienen el potencial de sustituir por completo a la fregona tradicional, algo que encanta a mis clientes».

Motivo para asociarse con i-team:

«Mi empresa se centra principalmente en el mantenimiento y las reparaciones. Sin embargo, había clientes satisfechos que no paraban de preguntar por la i-mop. Obviamente, me di cuenta de que tenía una oportunidad de ampliar mi negocio con las ventas».

Producto más vendido y motivo:

«Vendemos muchos modelos de i-mop XL e imop Lite. Estos productos destacan porque son versátiles y eficaces, permitiendo a los clientes dejar atrás los métodos de limpieza anticuados. Los productos i-team encajan perfectamente con mi compromiso con las herramientas fiables y de alta calidad. Los clientes satisfechos son mi máxima prioridad. Y gracias a i-team, puedo estar tranquilo de que los productos que ofrezco cumplen esa promesa».



Müller-Gastro Technik GmbH está especializada en el suministro de equipos de cocina y catering de alta calidad para el sector de la hostelería. Su objetivo consiste en suministrar equipos fiables y eficientes para satisfacer las necesidades específicas de restaurantes, hoteles y empresas de restauración.

Producto favorito de i-team:

«La i-mop XL y la imop Lite son nuestros productos estrella. Son nuestros productos de referencia porque son fáciles de demostrar y ofrecen siempre resultados excelentes».

Motivo para asociarse con i-team:

«Vi una clara oportunidad de negocio, y acerté. Llevamos poco tiempo colaborando con i-team, pero ya hemos conseguido fantásticos resultados».

Producto más vendido y motivo:

«Los modelos i-mop XL y Lite están siempre muy solicitados. Funcionan bien y son fáciles de mostrar a los clientes, lo que los convierte en un acierto. Los productos i-team son funcionales, higiénicos, ocupan poco espacio y son más fáciles de limpiar que los de la competencia. También son más sostenibles e innovadores, y ofrecen ventajas tanto táctiles como visuales».



Hygan es una empresa pionera especializada en soluciones avanzadas de tratamiento de aguas. Hygan combina tecnología punta con prácticas sostenibles y suministra sistemas eficientes y respetuosos con el medio ambiente para varias aplicaciones industriales. Comprometida con la innovación, quiere revolucionar la gestión del agua para un futuro más limpio y verde.

Producto favorito de i-team:

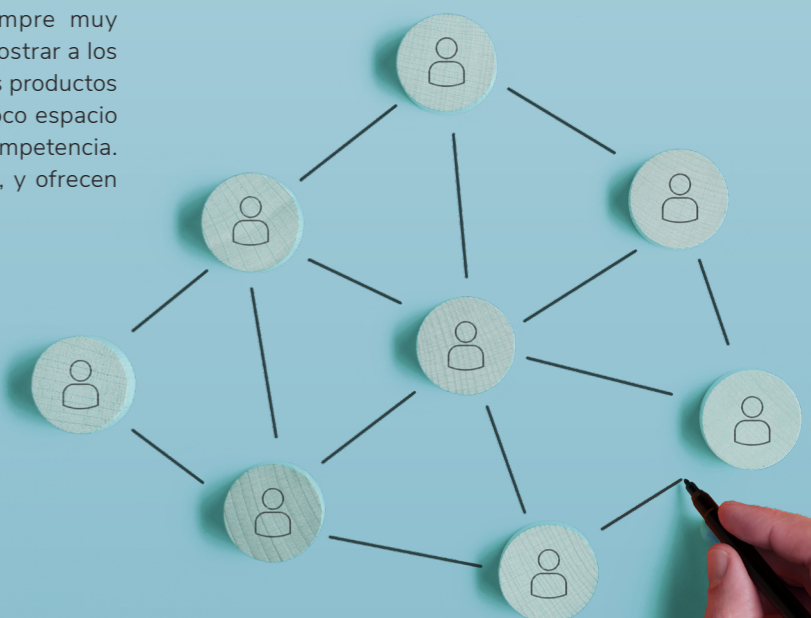
«La i-mop es realmente única. Es un producto emblemático que destaca por su facilidad de uso y las notables ventajas que aporta al personal de limpieza».

Motivo para asociarse con i-team:

«Me atrajo la política de distribuidores selectos que i-team aplica y el fuerte apoyo comercial que ofrece con sus demostraciones en las instalaciones de los clientes utilizando la i-van. Gracias a este nivel de apoyo, la decisión de asociarnos con i-team fue fácil».

Producto más vendido y motivo:

«La i-mop XL y la imop Lite son nuestros productos más vendidos. Su sencillez, facilidad de uso y escaso mantenimiento los hacen ideales para nuestros clientes. «La i-mop ayuda a eliminar la reticencia que muchos usuarios sienten a la hora de manejar una máquina. Gracias a sus resultados, simplicidad y sostenibilidad, los productos i-team siempre generan un momento «ajá» con nuestros clientes».



Noticias del sector de la limpieza en Europa



Michelle Marshall, redactora de la revista **European Cleaning Journal (ECJ)**, nos ofrece un resumen de las noticias del sector de la limpieza en toda Europa durante el verano de 2024.



La falta de personal ya afecta a las empresas de limpieza en Alemania

En Alemania, la Asociación Federal de Limpiadores Contractuales (BIV) ha realizado recientemente una encuesta entre sus afiliados que revela una importante escasez de personal. Katja Scholz informa de que la mitad de las empresas se enfrentan a una falta de personal que asciende hasta el 10 %, mientras que para el 10 % de las empresas esta cifra incluso llega al 30 %. Esta escasez está afectando al crecimiento empresarial: casi la mitad de las empresas afirman que se han visto obligadas a rechazar nuevos contratos por falta de personal. Solo una cuarta parte de las empresas tiene expectativas positivas para el resto del año, mientras que el 28 % prevé una tendencia negativa.



Agotamiento mental de directivos en el Reino Unido

Lynn Webster, del Reino Unido, plantea una cuestión importante: los directivos del sector de la limpieza, ¿sufren un agotamiento mental? Con muchos directivos experimentados abandonando el sector, preocupa una posible «fuga de cerebros». Mientras surgen nuevos responsables, Lynn subraya la importancia de conservar la experiencia y los conocimientos estratégicos. «A medida que las personas ascienden a puestos de responsabilidad, suelen gastar su energía en las necesidades de los demás, dejando poco para sí mismas. Debemos fomentar el autocuidado y la atención plena en los responsables para evitar el agotamiento mental».



Nuevas leyes sobre higiene alimentaria en Italia

En Italia, Anna Garbagna informa sobre las nuevas normas de higiene alimentaria que afectan al sector de la limpieza. Las nuevas normas se centran en los Materiales y Objetos en Contacto con los Alimentos (MOCA) y están basadas en el Reglamento (CE) n.º 1935/2004. Estas leyes imponen un etiquetado y cumplimiento normativo estricto, tanto por parte de los productores como de los distribuidores, para garantizar la seguridad alimentaria. Los materiales de envasado, como el cartón, la tinta y las pegatinas, deben cumplir las nuevas normas para evitar poner en riesgo a los consumidores. Los productores son responsables del correcto etiquetado, y los distribuidores también deben reflejar cualquier cambio importante que se produzca durante la producción.



Respeto por el personal de limpieza en Dinamarca

Lotte Printz informa desde Dinamarca. En este país, una nueva campaña pretende animar a los pasajeros a respetar al personal de limpieza del metro de Copenhague. «El personal de limpieza no debe tener la sensación de que es invisible. Debemos reconocer su trabajo y no darlo por sentado», afirma Danielle Hansen, presidenta de la asociación profesional Danske Service.

Los carteles de la campaña, con el mensaje «Gracias por fijarse en los que limpiamos bien», ahora cuelgan en el metro, animando a los viajeros a sonreír y reconocer la labor del personal de limpieza. Por desgracia, la campaña se sustenta en cifras serias: una encuesta realizada en 2022 reveló que el 14 % del personal de limpieza afiliado al sindicato 3F sufrió amenazas y acoso, una cifra muy superior a la media nacional del 2 %. Esta iniciativa sigue a un incidente viral del año pasado, cuando una limpiadora del metro fue agredida verbalmente mientras trabajaba. Este incidente puso el tema en el foco.



La inteligencia artificial y la limpieza en los Países Bajos

En los Países Bajos, la inteligencia artificial (IA) se ha convertido en un tema candente en el sector de la limpieza. La pregunta clave que se plantea es: ¿debe el personal de limpieza temer por su puesto de trabajo? Nuestro corresponsal John Griep no cree que la cosa sea para tanto: «La IA funciona bien como herramienta de apoyo al sector de la limpieza, pero sustituir por completo a las personas es poco realista e indeseable. El factor humano sigue siendo esencial».

En la actualidad, la IA se utiliza sobre todo para mejorar determinados procesos, como la optimización de los



Limpieza diurna en Francia

Christian Bouzols informa desde Francia, donde el tema de la limpieza diurna vuelve a ser objeto de debate. En su declaración política general, el primer ministro francés, Gabriel Attal, se mostró partidario de permitir que el personal de limpieza trabaje en horario de oficina. La Federación Francesa de Limpieza (FEP, por sus siglas en francés), que lleva 15 años promoviendo este arreglo, ha acogido con satisfacción la declaración y espera que se produzcan avances. La limpieza diurna ofrece muchas ventajas, entre ellas un mayor reconocimiento para el personal de limpieza y una mejor conciliación de la vida laboral y familiar, además de una mayor visibilidad de su trabajo. A pesar de ello, la mayoría de los/las limpiadores/as siguen trabajando fuera del horario de oficina, y solo el 5 % de las licitaciones públicas del año pasado hacían referencia al trabajo diurno o continuo. La PEF mantiene su compromiso de impulsar el cambio en este ámbito.



horarios de limpieza, la detección de desorden y suciedad, y el manejo de robots de limpieza. Aunque los robots son cada vez más comunes, no pueden asumir todas las tareas. Los limpiadores humanos aportan cualidades que la IA aún no puede reproducir, como la empatía y la capacidad de tomar decisiones instantáneas sobre la marcha. John añade: «Los humanos pueden combinar experiencias con empatía e intelecto, algo de lo que la IA no es capaz (todavía)». Explica cómo el personal de limpieza puede ajustar su trabajo en función de una situación, como posponer la limpieza si alguien está en una reunión o tener un gesto amable con un paciente que sufre.

EXPLORANDO ALEMANIA

Arte, sabores y aventura

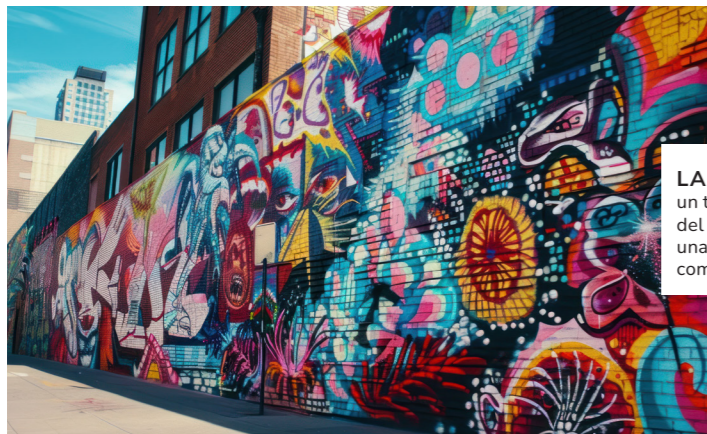
UNA ODISEA CULTURAL | BERLÍN

Berlín, la capital de Alemania, es una ciudad en la que confluyen historia e innovación. El pasado resuena en sus calles, mientras la modernidad palpita en cada esquina. Comience su viaje cultural en la Isla de los Museos, Patrimonio Mundial de la UNESCO con cinco museos emblemáticos. El Museo de Pérgamo, con sus reliquias antiguas, y la Alte Nationalgalerie, con arte del siglo XIX, son visitas obligadas.

Pero la cultura de Berlín no se limita a los museos. La Galería del Este, un tramo de 1,3 kilómetros del Muro de Berlín convertido en galería al aire libre, mezcla arte e historia. La vibrante escena musical de la ciudad abarca los conciertos clásicos de la Filarmónica de Berlín hasta los legendarios ritmos tecno de Berghain.

El calendario cultural de Berlín está repleto todo el año, con eventos destacados como el Festival de Cine Berlinale y la Semana del Arte de Berlín. La escena teatral ofrece desde espectáculos experimentales en la Volksbühne hasta producciones clásicas en el Deutsches Theater.

Ninguna exploración cultural de Berlín está completa sin sumergirse en su escena gastronómica. Desde «currywurst» hasta la cocina mundial de los mercadillos de comida callejeros, Berlín es un crisol de sabores.



LA GALERÍA DEL ESTE, un tramo de 1,3 kilómetros del Muro de Berlín, es ahora una galería al aire libre que combina arte e historia.

LA ISLA DE LOS MUSEOS, declarada Patrimonio de la Humanidad por la UNESCO, alberga cinco museos emblemáticos, por lo que es una visita obligada para cualquier amante de la cultura que explore Berlín.



MAINAU, LA ISLA DE LAS FLORES en el lago Constanza, es un paraíso botánico donde los amantes de la naturaleza pueden pasear por vibrantes jardines.



EL MERCADO NAVIDEÑO DE STUTTGART es un paraíso invernal donde podrá calentarse con Glühwein y disfrutar del bizcocho tradicional Lebkuchen.



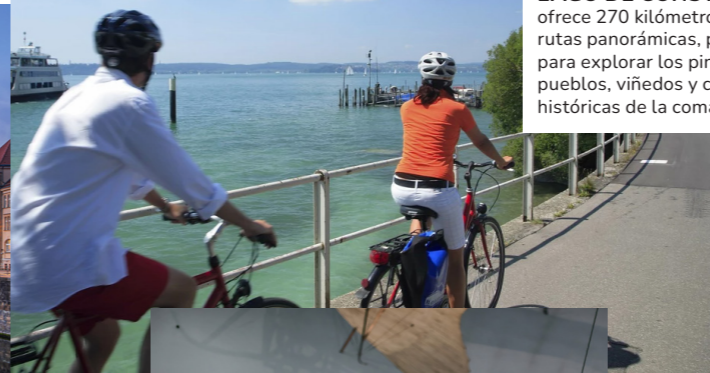
LOS MERCADOS DE COMIDA CALLEJEROS DE BERLÍN son un crisol de sabores de todo el mundo, que ofrecen todo tipo de delicias, desde currywurst hasta la cocina internacional.



EL FESTIVAL DEL VINO DE STUTTGART, o Stuttgarter Weindorf como lo llaman los alemanes, suele celebrarse entre finales de agosto y principios de septiembre. Dura unas dos semanas y atrae a amantes del vino de todas partes que vienen a disfrutar de los mejores vinos de la región.



EL CARRIL BICI DEL LAGO DE CONSTANZA ofrece 270 kilómetros de rutas panorámicas, perfectas para explorar los pintorescos pueblos, viñedos y ciudades históricas de la comarca.



EL MUSEO ZEPELÍN DE FRIEDRICHSHAFEN está dedicado al legado de los dirigibles zepelín y ofrece fascinantes exposiciones sobre su historia y tecnología.



UN PARAÍSO CULINARIO | STUTTGART

Stuttgart, enclavada en el corazón de Baden-Wurtemberg, es una joya culinaria oculta. Rodeada de ondulantes viñedos, esta ciudad es un paraíso para los amantes de la gastronomía y del vino. La cocina de Stuttgart mezcla tradición e innovación, con los contundentes platos suabos como protagonistas.

Comience su viaje culinario con Maultaschen, una especialidad suaba parecida a los raviolis, rellena de carne, espinacas y hierbas. Acompañe este plato con una copa de vino local: los viñedos de Stuttgart son famosos por producir exquisitos Riesling y Trollinger. El Festival del Vino de Stuttgart, es uno de los mayores y más antiguos de Alemania, y la ocasión perfecta para catar estas delicias locales.

De postre, deléitese con un trozo de tarta de la Selva Negra, un manjar de chocolate, cerezas y nata montada. ¿Quiere visitar la ciudad en invierno? Pues no se pierda el mercado navideño de Stuttgart si quiere entrar en calor con Glühwein (vino especiado caliente) y disfrutar de Lebkuchen (pan de jengibre).

UNA AVENTURA ACTIVA | LAGO DE CONSTANZA

El lago de Constanza, o Bodensee como lo llaman en Alemania, es un paraíso rodeado de una impresionante belleza natural que cautivará a los aventureros activos. Situado en la encrucijada de Alemania, Austria y Suiza, este inmenso lago ofrece un sinfín de actividades al aire libre.

Los aficionados al ciclismo pueden explorar el lago por el carril bici, una ruta de 270 kilómetros que serpentea por pintorescos pueblos, viñedos y ciudades históricas. Para los amantes del agua, el lago es perfecto para la vela, para navegar en kayak o para nadar en sus aguas cristalinas. Las rutas de senderismo por las montañas que rodean al lago, ofrecen vistas impresionantes, sobre todo desde el monte Pfänder, donde los Alpes lo tocan. En invierno, la zona se convierte en un paraíso del esquí y snowboard.

Para los amantes de la historia, el Museo Zepelín de Friedrichshafen ofrece una fascinante visión del legado de estos globos dirigibles, indagando en su tecnología e historia. Más allá de la aventura, el lago Constanza alberga joyas culturales como la isla de las flores de Mainau y la histórica ciudad de Lindau, donde podrá relajarse y disfrutar de su ambiente sereno.

MAULTASCHEN, una especialidad suaba, es un plato imprescindible en Stuttgart. Se trata de un tipo de raviolis rellenos de carne, espinacas y hierbas.



IMPACTO
SOSTENIBLE

El efecto dominó Impacto gracias a Made Blue

ACCESO AL AGUA POTABLE

Cada día, millones de personas, sobre todo mujeres y niñas, pasan horas caminando para buscar agua. Este tiempo podría dedicarse mejor a la educación, el trabajo o el cuidado de la familia.

NUESTRO COMPROMISO

En i-team Global creemos que el agua potable es un derecho fundamental. Como orgullosos embajadores de Made Blue, estamos marcando la diferencia al proporcionar un acceso sostenible al agua potable y a la higiene en los países en desarrollo.

CONVIERTIENDO EL AGUA EN IMPACTO

Desde 2015, hemos suministrado más de 1.500 millones de litros de agua potable limpia, beneficiando a 21.551 personas. A través de nuestro programa «litro por litro», igualamos el ahorro de agua de nuestros productos con cantidades iguales de agua potable en países en desarrollo.

También apoyamos la recaudación de fondos para ampliar nuestra huella. En nuestra sede de Eindhoven, los

refrigeradores de agua Made Blue procesan 1 millón de litros al año.

LA RED DEL CAMBIO

Tres de cada cuatro empresas que se apuntan a Made Blue proceden de nuestra red. Juntos, tenemos un efecto significativo en lo que respecta al acceso al agua potable en el mundo.



Un juego con efectos en el mundo real El cuarteto de la sostenibilidad de i-team Global

i-team Global presenta con orgullo su propia versión del Duurzaamheidskwartet (cuarteto de la sostenibilidad), un atractivo juego de cartas diseñado para concienciar sobre este tema. Esta edición incluye 60 cartas sobre 15 temas, como el ahorro de energía, la vida sostenible y la protección del medio ambiente, todas ellas adaptadas para reflejar el compromiso de i-team con un futuro más limpio. El juego no solo educa, sino que también permite a las empresas personalizar las cartas para promover sus propios esfuerzos en aras de la sostenibilidad. La recaudación se destina a proyectos medioambientales locales, lo que lo convierte en un juego con efectos en el mundo real. **Para saber más, acceda a www.duurzaamheidskwartet.nl**



Puntos destacados de nuestra Cena CEO Sin sostenibilidad, no hay futuro.

Por Leen Zevenbergen



La sostenibilidad marca todos los aspectos de sus actividades. Hay una diferencia importante entre intentar ser sostenible y tenerlo incrustado en el ADN. Permítame ilustrarlo con un ejemplo.

Algunos bancos alardean de sus divisiones de financiación sostenible en su publicidad, pero otros son sostenibles en todo lo que hacen. ABN Amro Bank, por ejemplo, tiene una división sostenible, pero Triodos Bank está considerado uno de los bancos más sostenibles del mundo. Otro ejemplo es McKinsey, que ayuda a las organizaciones a ser sostenibles, pero también ayuda a las petroleras a aumentar sus beneficios y a las tabaqueras a vender más cigarrillos. Estas empresas ven la sostenibilidad como una herramienta para obtener beneficios, pero esa es la motivación equivocada.

De hecho, durante la cena CEO los directores generales de tanto Brabantia como MYNE afirmaron que ser sostenible genera mayores beneficios a largo plazo. Sin embargo, el beneficio no debe ser la motivación principal. Por eso B Corp desarrolló el concepto de Modelo Empresarial de Impacto (IBM, por sus siglas en inglés). El IBM incita a las empresas a preguntarse:

«¿QUÉ HACEMOS AQUÍ?
¿POR QUÉ HACEMOS
NEGOCIOS?»

Para i-team Global, la respuesta a esta pregunta es fácil. Frank van de Ven fundó i-team Global con el objetivo ulterior de mejorar la vida del personal de limpieza con mejores herramientas, productos y métodos. Este IBM – mejorar la vida del personal de limpieza – es la esencia de todo lo que hacemos en i-team Global. Lo llevamos en la sangre. Es lo que somos.

Justo antes de las vacaciones de verano, i-team Global organizó su segunda cena CEO. A través de este evento destacado, queremos situar la sostenibilidad en el primer plano de la mente de los directivos. Es una oportunidad para que los líderes de las empresas asociadas aprendan cómo otros han hecho de la sostenibilidad su principal orientación estratégica.

Algunas de ellas, pueden considerarse «empresas familiares», inherentemente sostenibles en su ADN. Operan con una visión a largo plazo, centrándose en el futuro de sus hijos y nietos, más que en objetivos a corto plazo y orientadas al beneficio. En la cena CEO, participaron dos directores generales de empresas familiares de larga tradición: Brabantia y MYNE (la antigua Reukema). Las dos empresas tienen una rica historia, llena de altibajos, pero ambas siguen comprometidas con un futuro saludable.

Estas empresas no solo incluyen la sostenibilidad en su estrategia, es parte de lo que son. Por eso decimos que

«LO LLEVAN EN LA SANGRE».

Orbot

La solución definitiva en la limpieza de suelos

Una máquina, todos los suelos

Las máquinas Orbot combinan la tecnología orbital y rotativa para ofrecer una limpieza profunda en cualquier superficie. Ya se trate de fregar, pulir o restaurar, la potencia de doble acción de Orbot hace que el trabajo sea más rápido, fácil y eficaz.

- **Respetuoso con el medioambiente y rentable**

Ahorre agua, reduzca el uso de productos químicos y recorte gastos con el sistema de baja humedad de Orbot.

- **Manejo sin esfuerzo**

Diseño ligero y ergonómico para una productividad máxima con el mínimo esfuerzo.

- **Hecho para durar**

Diseñadas para durar, las máquinas Orbot se han concebido para las tareas de limpieza más duras y ofrecen una fiabilidad a largo plazo.



Transforme su proceso de limpieza con Orbot
Escanee el código QR para saber más

